

**UWAGI:**

1. Przed przystąpieniem do robót sprawdzić w odpowiednich projektach roboty z nimi związane. Ewentualne wady koordynacji przedstawić nadzorowi autorskiemu przed przystąpieniem do robót. Prowadzenie robót w przypadku stwierdzenia wad koordynacji projektu jest zabronione w szczególności zabronione jest prowadzenie robót w oparciu o dokumentację jednej branży bez sprawdzenia ich odniesień do architektury i pozostałych branż.
2. Wszelkie zmiany, które wykonawca zdecyduje się wprowadzić, również te które służą jedynie zmianie technologii winny być przedstawione nadzorowi autorskiemu.
3. Materiały elewacyjne, wykończeniowe i wszelkie widoczne akcesoria instalacyjne, nawet jeśli zgodne z marką referencyjną, będą przed ich wbudowaniem przedstawione architektowi w celu uzyskania akceptacji.
4. Wszystkie wymiary proszę sprawdzić w naturze.
5. Przed wykonywaniem ścian sprawdzić w projekcie ich odporność ogniową. Sprawdzić czy przewidywany sposób wykonania zapewnia jej uzyskanie.
6. Wymiary wszelkich otworów instalacyjnych, drzwiowych sprawdzić co do zgodności z projektami instalacyjnymi i przewidywanymi do wbudowania drzwiami.
7. Przed zamówieniem stolarki wymiary otworów należy sprawdzić z natury (na budowie). Wymiary otworów zaleca się dostosować do oferty „typowej” wybranego producenta stolarki.
8. Kolory slusarki, drzwi, malowania konstrukcji stalowych, koloru i faktury dekoracyjnych wymalowań ścian, doboru fornirow i laminatów – zastrzeżone do decyzji zamawiającego i architekta.
9. Wszystkie zastosowane materiały muszą posiadać polskie atesty i świadectwa dopuszczalności.

WZELKIE PRAWA AUTORSKIE I MAJĄTKOWE DO TEJ DOKUMENTACJI I JEJ PRZETWARZANIA POZIADA SAWA - TECH SP Z O.O.

**SAWA-TECH**  
PROJEKTOWANIE I WYKONAWSTWO SP. Z O.O.  
02-761 WARSZAWA ul. MIESZYŃSKA 20 tel./fax. 642 89 85  
e-mail: sawa-tech@post.pl www.sawa-tech.pl

INWESTYCJA: **WYKONANIE DOKUMENTACJI PROJEKTOWEJ W ZWIĄZKU Z MODERNIZACJĄ ODDZIAŁU 22 W WARSZAWIE**

INWESTOR: **POWSZECHNA KASA OSZCZĘDNOŚCI BANK POLSKI SPÓŁKA AKCYJNA Z SIEDZIBĄ W WARSZAWIE, ul. PUŁAWSKA 15, 02-515 WARSZAWA**

ADRES INWESTYCJI: **UL. KIDŹOWSKA 11 WARSZAWA**

**ARCHITEKTURA**

**RZUT PARTERU-ARANŻACJA, PODŁOGI**

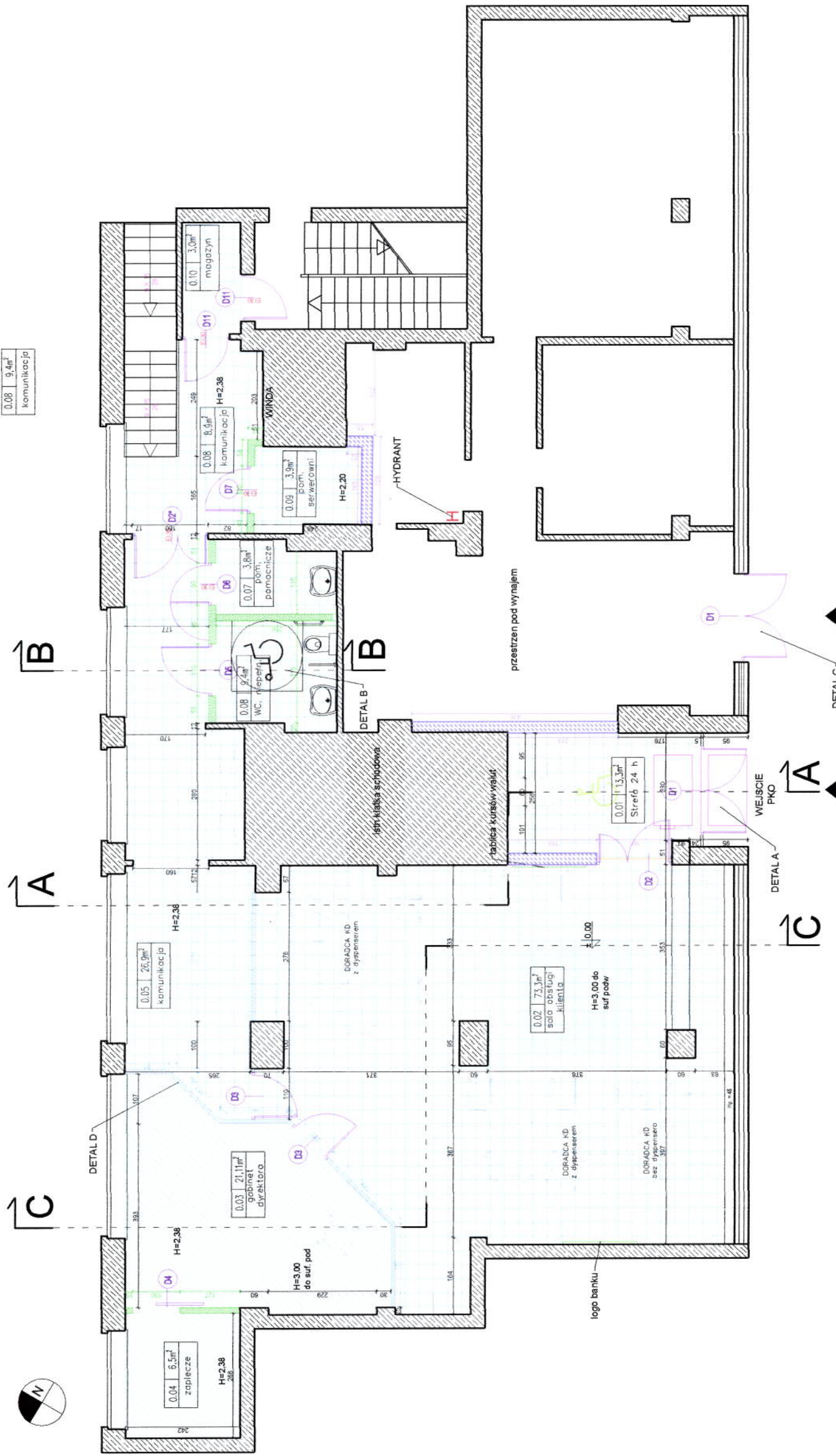
AUTOR PROJEKTU:  
MGR INŻ. ARCH. MARIUSZ KRUPIŃSKI  
UPR NR W-A 3/97

INŻ. ARCH. KAROL GRODZKI

SPRAWDZAJĄCY:  
MGR INŻ. ARCH. WOJCIECH KOŚCIŃSKI  
UPR NR BUD. Z ART. 361 2883/55/07/01

FAZA: BUDOWLANO-WYKONAWCZA SKALA: 1:100 NR RYSUNKU: 3

OPRACOWANO NA PROGRAMIE AUTOCAD NR LICENCJA: N030271-01 9750H5M0005 00105-090000-8040



**LEGENDA**

- ściany nowoprojektowane gipsowo - kartonowe
- wykładzina dywan. granat K12 TORSO 8422 lub równorzędna
- nowoprojektowane, ściany z cegły pełnej
- ściany K25 - gres szklony Damasco wanilla - opcjonalnie lub równorzędny 30cm x 30cm
- ściany K26 - gres szklony Damasco grafit - opcjonalnie lub równorzędny 30cm x 30cm
- ściany 'stemowe' / 0 - szklane

*Karol Grodzki*