

**ZLECENIE NR INTEGRO/2015/08/000042**

# **INWENTARYZACJA**

**W CELU**

**USTALENIA WYMIARU PODATKU OD NIERUCHOMOŚCI**

**OBIEKT:**

**ADRES NIERUCHOMOŚCI:** Łódź, ul. Wschodnia 55 / Jaracza 9

**AUTOR OPRACOWANIA:**

Imię nazwisko: Adam Socha

Uprawnienia budowlane nr: LOD/0593/OWOK/06

**ŁÓDŹ, DNIA 4 LISTOPADA 2015 R.**

## SPIS TREŚCI

<b>1. PRZEDMIOT OPRACOWANIA .....</b>	<b>3</b>
<b>2. CEL OPRACOWANIA.....</b>	<b>3</b>
<b>3. PODSTAWA OPRACOWANIA.....</b>	<b>3</b>
3.1. PODSTAWA FORMALNA .....	3
3.2. PODSTAWY PRAWNE.....	3
3.3. ŹRÓDŁA DANYCH MERYTORYCZNYCH .....	3
<b>4. OKREŚLENIE DAT ISTOTNYCH DLA OPRACOWANIA .....</b>	<b>3</b>
<b>5. OPIS I OKREŚLENIE STANU NIERUCHOMOŚCI .....</b>	<b>3</b>
5.1. LOKALIZACJA, SĄSIEDZTWO .....	3
5.2. OPIS DZIAŁKI .....	3
5.3. OPIS BUDYNKU .....	4
<b>6. OKREŚLENIE POWIERZCHNI UŻYTKOWEJ BUDYNKU/ LOKALU .....</b>	<b>4</b>
<b>7. ZAŁĄCZNIKI:.....</b>	<b>5</b>

## **1. PRZEDMIOT OPRACOWANIA**

Przedmiot opracowania stanowi inwentaryzacja budynku mieszkalnego z lokalami usługowymi w parterze budynku.

## **2. CEL OPRACOWANIA**

Określenie powierzchni użytkowej dla potrzeb ustalenia wymiaru podatku od nieruchomości.

## **3. PODSTAWA OPRACOWANIA**

### **3.1. PODSTAWA FORMALNA**

Podstawę formalną stanowi zlecenie nr INTEGRO/2015/08/000042.

### **3.2. PODSTAWY PRAWNE**

- Polska Norma PN-70/B-01025 – Projekty budowlane. Oznaczenia graficzne na rysunkach architektoniczno-budowlanych,
- Polska Norma PN-70/B-02365 – Powierzchnia budynków. Podział, określenia i zasady obmiaru
- Ustawa z dnia 12 stycznia 1991 r. z późniejszymi zmianami o podatkach i opłatach lokalnych
- Obwieszczenie Marszałka Sejmu Rzeczypospolitej Polskiej z dnia 14 maja 2014 r. w sprawie ogłoszenia jednolitego tekstu ustawy o podatkach i opłatach lokalnych (Dz.U. 2014 poz. 849)

### **3.3. ŹRÓDŁA DANYCH MERYTORYCZNYCH**

- Pomiar z natury stanu istniejącego, oględziny zewnętrzne poszczególnych elementów budynków, pomiary mieszkań numer 1, 9 i 12 otrzymane z Oddziału Banku PKO BP (do mieszkań numer 1, 9 i 12 nie było dostępu podczas wykonywania inwentaryzacji)

## **4. OKREŚLENIE DAT ISTOTNYCH DLA OPRACOWANIA**

- Data sporządzenia opracowania 04.11.2015 r.
- Data dokonania oględzin nieruchomości 09.09.2015 r.- 06.10.2015 r.

## **5. OPIS I OKREŚLENIE STANU NIERUCHOMOŚCI**

### **5.1. LOKALIZACJA, SĄSIEDZTWO**

Nieruchomość położona jest w Łodzi w południowo- zachodnim narożniku skrzyżowania Wschodnia /Jaracza.

Sąsiedztwo budynku stanowią kamienice o dwóch do pięciu kondygnacji.

Nieruchomość znajduje się w ścisłym centrum Łodzi.

### **5.2. OPIS DZIAŁKI**

Dane ewidencyjne: obręb S1, działka nr 362/1

Powierzchnia działki: 1311 m<sup>2</sup>

### **5.3. OPIS BUDYNKU**

#### **5.3.1. BUDYNEK FRONTOWY**

Według wypisu z Kartoteki Budynków rok budowy budynku to 1898.

Budynek pięciokondygnacyjny, podpiwniczony, z poddaszem użytkowym.

Ściany konstrukcyjne i działowe murowane z cegły pełnej.

Stropy nad piwnicami, nad parterem i I piętrem ceglane na belkach stalowych.

Stropy nad II, III i IV piętrem drewniane.

Dach w konstrukcji drewnianej.

Pokrycie dachu wykonane z papy termozgrzewalnej.

W budynku występują IV klatki schodowe.

Wejście do I klatki schodowej znajduje się od strony ulicy Jaracza.

Z pierwszej klatki schodowej znajduje się wejście do mieszkań numer

1,2,3,4,4a,4b,5,5a,5b,6,6a, 7,7a,8,8a,

Konstrukcja w/w klatki schodowej to stopnice betonowe oparte na ścianach i belkach stalowych.

Z drugiej klatki schodowej, do której wejście znajduje się w prześwicie bramowym jest dostęp do mieszkań numer 9,9a,10,10a,11a,11b,12,12a.

Konstrukcja w/w klatki schodowej to stopnice betonowe oparte na ścianach i belkach stalowych.

Do mieszkania numer 8, do kuchni mieszkań I klatki schodowej oraz na poddasze budynku prowadzi III klatka schodowa do której wejście prowadzi z podwórza budynku. W /w klatka schodowa ma schody kręcone o konstrukcji stalowej.

Czwarta klatka schodowa ma również schody kręcone o konstrukcji stalowej. Wejście do klatki znajduje się na podwórzu. Z klatki schodowej można się dostać wyłącznie na poddasze budynku.

Budynek wyposażony w instalacje: wodociągową, kanalizacyjną, gazową, elektryczną, telefoniczną.

#### **5.3.2. BUDYNEK OFICYNY**

Według wypisu z Kartoteki Budynków rok budowy budynku to 1898.

Budynek czterokondygnacyjny, niepodpiwniczony.

Ściany konstrukcyjne i działowe murowane z cegły pełnej.

Konstrukcja klatki schodowej to stopnice betonowe oparte na ścianach i belkach stalowych.

Dach w konstrukcji drewnianej.

Pokrycie dachu wykonane z papy termozgrzewalnej.

W budynku znajdują się mieszkania numer 22,23,24,25,26,27,28,29.

Budynek wyposażony w instalacje: wodociągową, kanalizacyjną, gazową, elektryczną, telefoniczną.

#### **5.3.3. BUDYNEK GOSPODARCZY**

Według wypisu z Kartoteki Budynków rok budowy budynku to 1960.

Budynek dwukondygnacyjny.

Ściany konstrukcyjne murowane.

Budynek wyposażony w instalacje: wodociągową, kanalizacyjną, elektryczną.

### **6. OKREŚLENIE POWIERZCHNI UŻYTKOWEJ BUDYNKU/ LOKALU**

Zgodnie z art. 1a ustęp 1 pozycja 5 ustawy z dnia 12 stycznia 1991 r. z późniejszymi zmianami o podatkach i opłatach lokalnych, powierzchnię użytkową budynku lub jego części stanowi powierzchnia mierzona po wewnętrznej długości ścian na wszystkich kondygnacjach z wyjątkiem powierzchni klatek schodowych oraz szybów dźwigowych; za kondygnację uważa się również garaże podziemne, piwnice, sutereny i poddasza użytkowe.

Zgodnie z art. 4 ustęp 2 ustawy z dnia 12 stycznia 1991 r. z późniejszymi zmianami o podatkach i opłatach lokalnych, powierzchnię pomieszczeń lub ich części oraz części kondygnacji o wysokości w świetle od 1,4 m do 2,2 m zalicza się do powierzchni użytkowej budynku w 50%, a jeżeli wysokość jest mniejsza niż 1,4 m, powierzchnię tę pomija się.

**7. ZAŁĄCZNIKI:**

- Dokumentacja fotograficzna
- Zestawienie powierzchni
- rzut piwnicy budynku frontowego (rysunek numer 1)
- rzut parteru budynku frontowego (rysunek numer 2)
- rzut I piętra budynku frontowego (rysunek numer 3)
- rzut II piętra budynku frontowego (rysunek numer 4)
- rzut III piętra budynku frontowego (rysunek numer 5)
- rzut IV piętra budynku frontowego (rysunek numer 6)
- rzut poddasza budynku frontowego (rysunek numer 7)
- rzut parteru budynku oficyny (rysunek numer 8)
- rzut I piętra budynku oficyny (rysunek numer 9)
- rzut II piętra budynku oficyny (rysunek numer 10)
- rzut III piętra budynku oficyny (rysunek numer 11)
- rzut poddasza budynku oficyny (rysunek numer 12)
- rzut parteru i I piętra budynku gospodarczego (rysunek numer 13)

## DOKUMENTACJA FOTOGRAFICZNA

Adres nieruchomości: Łódź, Wschodnia 55 / Jaracza 9



Widok na budynek frontowy



Elewacja od strony ulicy Jaracza



Elewacja od strony ulicy Wschodniej



Ściana południowa



Elewacja budynku frontowego od strony podwórza



Elewacja budynku frontowego od strony podwórza



Elewacja budynku frontowego od strony podwórza



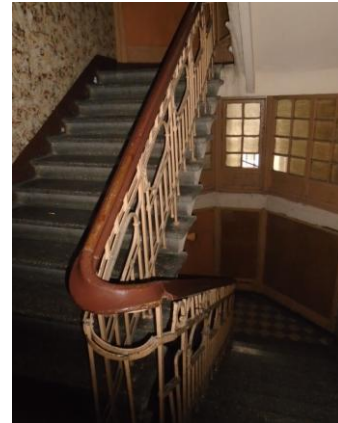
Klatka schodowa od strony ul. Jaracza

## DOKUMENTACJA FOTOGRAFICZNA

Adres nieruchomości: Łódź, Wschodnia 55 / Jaracza 9



Klatka schodowa od strony ul. Jaracza



Klatka schodowa przy bramie



Klatka schodowa przy bramie



Klatka schodowa od strony podwórza



Klatka schodowa od strony podwórza



Budynek oficyny



Klatka schodowa budynku oficyny



Budynek gospodarczy

## ZESTAWIENIE POWIERZCHNI WSZYSTKICH BUDYNKÓW

### BUDYNEK FRONTOWY

LOKALE USŁUGOWE	321,53	m <sup>2</sup>
LOKALE MIESZKALNE	1563,18	m <sup>2</sup>
KORYTARZE PRZY MIESZKANIACH	57,12	m <sup>2</sup>
PODDASZE	60,18	m <sup>2</sup>
PIWNICE	170,29	m <sup>2</sup>
<b>RAZEM POWIERZCHNIA DO PODATKU:</b>	<b>2172,30</b>	<b>m<sup>2</sup></b>
KLATKI SCHODOWE	209,50	m <sup>2</sup>
<b>RAZEM POWIERZCHNIA UŻYTKOWA:</b>	<b>2381,80</b>	<b>m<sup>2</sup></b>

### BUDYNEK OFICYNY

LOKALE MIESZKALNE	387,06	m <sup>2</sup>
PODDASZE	14,50	m <sup>2</sup>
<b>RAZEM POWIERZCHNIA DO PODATKU:</b>	<b>401,56</b>	<b>m<sup>2</sup></b>
KLATKI SCHODOWE	40,14	m <sup>2</sup>
<b>RAZEM POWIERZCHNIA UŻYTKOWA:</b>	<b>441,70</b>	<b>m<sup>2</sup></b>

### BUDYNEK GOSPODARCZY

<b>RAZEM POWIERZCHNIA DO PODATKU:</b>	<b>64,07</b>	<b>m<sup>2</sup></b>
<b>RAZEM POWIERZCHNIA UŻYTKOWA:</b>	<b>65,38</b>	<b>m<sup>2</sup></b>



**RAZEM WSZYSTKIE BUDYNKI:**

<b>RAZEM POWIERZCHNIA DO PODATKU:</b>	<b>2637,93</b>	
<b>RAZEM POWIERZCHNIA UŻYTKOWA:</b>	2888,88	m <sup>2</sup>
RAZEM LOKALE USŁUGOWE:	321,53	m <sup>2</sup>
RAZEM MIESZKANIA:	1950,24	m <sup>2</sup>
RAZEM CZĘŚCI WSPÓLNE: korytarze, klatki schodowe piwnice, poddasze	617,11	m <sup>2</sup>

## ZESTAWIENIE POWIERZCHNI

### BUDYNEK FRONTOWY

#### PARTER

Lokal numer 1	(m <sup>2</sup> )	Klatka schodowa	24,98
Sklep	14,07	Klatka schodowa	13,55
WC	1,45	Klatka schodowa	18,02
<b>RAZEM</b>	<b>15,52</b>		
<b>Lokal numer 2</b>			
Zaplecze	13,97		
Sklep	54,71		
Komunikacja	3,82		
Zaplecze	3,9		
Sanitariat	1,82		
Sanitariat	1,44		
<b>RAZEM</b>	<b>79,66</b>		
<b>Lokal numer 3</b>			
Sklep	42		
Zaplecze	12,69		
Zaplecze	19,07		
Sanitariat	3,1		
Sanitariat	1,99		
Sanitariat	1,41		
<b>RAZEM</b>	<b>80,26</b>		
<b>Lokal numer 4</b>			
Sklep	17,49		
Zaplecze	15,18		
<b>RAZEM</b>	<b>32,67</b>		
<b>Lokal numer 5</b>			
Usługi	10,63		
<b>RAZEM</b>	<b>10,63</b>		
<b>Lokal numer 6</b>			
Sklep	39,63		
<b>RAZEM</b>	<b>39,63</b>		
<b>Lokal numer 7</b>			
Sklep	45,92		
WC	17,24		
<b>RAZEM</b>	<b>63,16</b>		

#### RAZEM KLATKI SCHODOWE

**56,55** m<sup>2</sup>

#### RAZEM LOKALE USŁUGOWE

**321,53** m<sup>2</sup>

## I PIĘTRO

### Lokal mieszkalny numer 1

Korytarz	5,68
Pokój	13,57
Pokój	23,76
Korytarz	5,87
Kuchnia	12,39
Schówek	2,5
Łazienka	3,74
WC	0,92
Pokój	28,09
Pokój	16,76
<b>RAZEM</b>	<b>113,28</b>

### Lokal mieszkalny numer 2

Pokój	27,53
Pokój	12,61
WC	1,26
Łazienka	3,75
Kuchnia	12,37
Schówek	1,64
<b>RAZEM</b>	<b>59,16</b>

### Lokal mieszkalny numer 2a

Pokój	25,22
Pokój	17,68
Pokój z kuchnią	22,99
Łazienka	3,04
<b>RAZEM</b>	<b>68,93</b>

### Lokal mieszkalny numer 9

Pokój	15,12
Korytarz	7,3
Łazienka	6,48
Kuchnia	9,57
Pokój	27,79
Pokój	17,99
<b>RAZEM</b>	<b>84,25</b>

### Lokal mieszkalny numer 9a

Pokój	13,35
Kuchnia	4,54
WC	0,67
Pokój	19,25
<b>RAZEM</b>	<b>37,81</b>

Korytarz	5,26
Korytarz	6,13

Klatka schodowa	7,48
Klatka schodowa	8,65
Klatka schodowa	7,62
Klatka schodowa	5,01

### RAZEM KLATKI SCHODOWE

**28,76** m<sup>2</sup>

### RAZEM LOKALE MIESZKALNE I KORYTARZE

**374,82** m<sup>2</sup>

## II PIĘTRO

### Lokal mieszkalny numer 3

Korytarz	5,68
Pokój	14,72
Pokój	23,53
Korytarz	4,55
Kuchnia	13,35
Schówek	3,15
WC	1,08
Łazienka	3,15
Pokój	28,16
Pokój	17,34
<b>RAZEM</b>	<b>114,71</b>

Klatka schodowa	8,76
Klatka schodowa	7,77
Klatka schodowa	12,92

### RAZEM KLATKI SCHODOWE

**29,45** m<sup>2</sup>

### Lokal mieszkalny numer 4

Pokój	25,63
Pokój	17,89
Pokój	15,1
Kuchnia	3,4
Łazienka	3,93
Korytarz	10,51
Schówek	1,24
<b>RAZEM</b>	<b>77,7</b>

### Lokal mieszkalny numer 4a

Pokój	14,03
Kuchnia	12,86
Schówek	1,24
<b>RAZEM</b>	<b>28,13</b>

### Lokal mieszkalny numer 4b

Pokój	27,11
<b>RAZEM</b>	<b>27,11</b>

### Lokal mieszkalny numer 10

Pokój	18,8
Pokój	27,99
Kuchnia	10,74
Pokój	14,92
Łazienka	2,47
Korytarz	7,13
WC	0,9
Schówek	3,43
<b>RAZEM</b>	<b>86,38</b>

### Lokal mieszkalny numer 10a

Pokój	20,03
Kuchnia	13,18
WC	0,39
Korytarz	4,88
<b>RAZEM</b>	<b>38,48</b>

Korytarz	6,82
Korytarz	3,11

### RAZEM LOKALE MIESZKALNE I KORYTARZE

**382,44** m<sup>2</sup>

### III PIĘTRO

#### Lokal mieszkalny numer 5

Pokój	18,58
Pokój	28,38
Łazienka	3,2
Schówek	0,83
<b>RAZEM</b>	<b>50,99</b>

#### Lokal mieszkalny numer 5a

Kuchnia	14,98
Łazienka	2,91
Pokój	23,99
<b>RAZEM</b>	<b>41,88</b>

#### Lokal mieszkalny numer 5b

Pokój	15,23
WC	1,9
<b>RAZEM</b>	<b>17,13</b>

#### Lokal mieszkalny numer 6

Pokój	13,75
Łazienka	2,86
Pokój	14,53
Pokój	28,07
Schówek	1,35
<b>RAZEM</b>	<b>60,56</b>

#### Lokal mieszkalny numer 6a

Pokój	26,38
Pokój	18,34
Pokój	28,32
WC	2,64
<b>RAZEM</b>	<b>75,68</b>

#### Lokal mieszkalny numer 11

Pokój	19,28
Pokój	28,1
Kuchnia	10,97
WC	2,34
Korytarz	1,61
<b>RAZEM</b>	<b>62,3</b>

#### Lokal mieszkalny numer 11a

Pokój	20,99
Pokój	13,8
Kuchnia	2,73
Korytarz	2,34
<b>RAZEM</b>	<b>39,86</b>

#### Lokal mieszkalny numer 11b

Pokój	16,97
Schówek	3,11
WC	0,91
<b>RAZEM</b>	<b>20,99</b>

Klatka schodowa	12,15
Klatka schodowa	6,43
Klatka schodowa	8,78

#### RAZEM KLATKI SCHODOWE

**27,36** m<sup>2</sup>

Korytarz	6,25
Korytarz	4,52
Korytarz	5,54

**RAZEM LOKALE MIESZKALNE  
I KORYTARZE**

**385,7 m<sup>2</sup>**

**IV PIĘTRO**

**Lokal mieszkalny numer 7**

Pokój	18,84
Pokój	28,29
Kuchnia	3,29
WC	2,82
<b>RAZEM</b>	<b>53,24</b>

Klatka schodowa	13,14
Klatka schodowa	6,34
Klatka schodowa	8,78

**Lokal mieszkalny numer 7a**

Kuchnia	14,79
Korytarz	0,88
Schówek	3,27
Pokój	24,36
Pokój	15,85
WC	1,06
<b>RAZEM</b>	<b>60,21</b>

**RAZEM KLATKI SCHODOWE**

**28,26 m<sup>2</sup>**

**Lokal mieszkalny numer 8**

Pokój	15,4
Pokój	24,89
Pokój	15,68
WC	1,29
Łazienka	4,56
Kuchnia	14,07
Schówek	1,36
<b>RAZEM</b>	<b>77,25</b>

**Lokal mieszkalny numer 8a**

Pokój	27,07
Korytarz	3,93
Pokój	14,88
Kuchnia	9,8
WC	3,68
Korytarz	2,11
<b>RAZEM</b>	<b>61,47</b>

**Lokal mieszkalny numer 12**

Pokój	21,75
Pokój	25,78
Kuchnia	11,35
Łazienka	3,15
WC	0,8
Schówek	2,51
Pokój	17,29
Korytarz	7,74
<b>RAZEM</b>	<b>90,37</b>

**Lokal mieszkalny numer 12a**

Pokój	19,71
Pokój	13,6
Kuchnia	2,81
Korytarz	2,03
<b>RAZEM</b>	<b>38,15</b>

Korytarz	7,13
Korytarz	3,32
Korytarz	5,87
Korytarz	3,17

**RAZEM LOKALE MIESZKALNE  
I KORYTARZE****400,18** m<sup>2</sup>**PODDASZE****Lokal mieszkalny numer 8**

Pokój	19,46
Pokój	26,6
Pokój	8,44
Schówek	2,7
Korytarz	2,05
WC	1,38
Kuchnia	14,43
Schówek	2,1
<b>RAZEM</b>	<b>77,16</b>

Klatka schodowa	32,49
Klatka schodowa	6,63

**RAZEM KLATKI SCHODOWE****39,12** m<sup>2</sup>

Poddasze	43,16
Pomieszczenie gosp	17,02

**RAZEM LOKALE MIESZKALNE****77,16** m<sup>2</sup>**RAZEM PODDASZE****60,18** m<sup>2</sup>**PIWNICE****RAZEM PIWNICE****170,29** m<sup>2</sup>

LOKALE USŁUGOWE	321,53	m <sup>2</sup>
LOKALE MIESZKALNE	1563,18	m <sup>2</sup>
KORYTARZE PRZY MIESZKANIACH	57,12	m <sup>2</sup>
PODDASZE	60,18	m <sup>2</sup>
PIWNICE	170,29	m <sup>2</sup>
<b>RAZEM POWIERZCHNIA DO PODATKU:</b>	<b>2172,30</b>	<b>m<sup>2</sup></b>
KLATKI SCHODOWE	209,50	m <sup>2</sup>
<b>RAZEM POWIERZCHNIA UŻYTKOWA:</b>	<b>2381,80</b>	<b>m<sup>2</sup></b>



## ZESTAWIENIE POWIERZCHNI

### BUDYNEK GOSPODARCZY

#### PARTER

	pow.użytkowa	pow.podłogi
Komórka nr 1	1,37	1,37
Komórka nr 2	2,58	2,58
Komórka nr 3	2,58	2,58
Komórka nr 4	2,58	2,58
Komórka nr 5	2,58	2,58
Komórka nr 6	2,76	2,76
Komórka nr 7	3,10	3,10
Komórka nr 8	5,86	5,86
Komórka nr 9	2,46	4,91
Korytarz	15,38	15,38
<b>RAZEM</b>	<b>41,25</b>	
Klatka schodowa	2,63	1,32

#### I PIĘTRO

Komórka nr 1	2,12	4,23
Komórka nr 2	1,23	2,46
Komórka nr 3	1,23	2,46
Komórka nr 4	1,23	2,46
Komórka nr 5	1,23	2,46
Komórka nr 6	1,30	2,6
Komórka nr 7	1,60	3,2
Komórka nr 8	1,63	3,25
Komórka nr 9	1,64	3,27
Komórka nr 10	1,44	2,87
Korytarz	8,19	16,38
<b>RAZEM</b>	<b>22,82</b>	

**RAZEM POWIERZCHNIA DO PODATKU: 64,07 m<sup>2</sup>**

RAZEM POWIERZCHNIA UŻYTKOWA 65,38 m<sup>2</sup>

## ZESTAWIENIE POWIERZCHNI

### BUDYNEK OFICYNY

#### PARTER

Lokal mieszkalny numer 22		Klatka schodowa	10,24
Pokój	12,75		
Pokój	22,44		
Pokój	12,96		
<b>RAZEM</b>	<b>48,15</b>		
Lokal mieszkalny numer 23			
Pokój	22,13		
Komunikacja	6,05		
Kuchnia	4,09		
WC	1,7		
<b>RAZEM</b>	<b>33,97</b>		
Korytarz	1,6 (powierzchnia podłogi 3,2)		
Pom gosp.	12,44		

**RAZEM LOKALE MIESZKALNE  
I POMIESZCZENIA GOSPODARCZE**  
**96,16 m<sup>2</sup>**

#### I PIĘTRO

Lokal mieszkalny numer 24		Klatka schodowa	8,42
Kuchnia	7,78		
WC	0,71		
Komunikacja	3,69		
Pokój	22,49		
Pokój	13,02		
<b>RAZEM</b>	<b>47,69</b>		
Lokal mieszkalny numer 25			
Pokój	12,4		
Pokój	22,24		
Kuchnia	7,63		
WC	0,89		
Komunikacja	3,66		
<b>RAZEM</b>	<b>46,82</b>		

**RAZEM LOKALE MIESZKALNE**  
**94,51 m<sup>2</sup>**

## II PIĘTRO

Lokal mieszkalny numer 26		Klatka schodowa	8,8
Kuchnia	7,74		
WC	0,74		
Komunikacja	3,6		
Pokój	23,42		
Pokój	13,26		
<b>RAZEM</b>	<b>48,76</b>		
Lokal mieszkalny numer 27			
Pokój	12,79		
Pokój	23,26		
Kuchnia	6,99		
WC	0,7		
Komunikacja	4,65		
<b>RAZEM</b>	<b>48,39</b>		

### RAZEM LOKALE MIESZKALNE

**97,15** m<sup>2</sup>

## III PIĘTRO

Lokal mieszkalny numer 28		Klatka schodowa	8,93
Kuchnia	4,44		
WC	2,46		
Komunikacja	5,91		
Pokój	23,22		
Pokój	13,56		
<b>RAZEM</b>	<b>49,59</b>		
Lokal mieszkalny numer 29			
Pokój	12,9		
Pokój	23,59		
Kuchnia	7,97		
WC	0,85		
Komunikacja	4,34		
<b>RAZEM</b>	<b>49,65</b>		

### RAZEM LOKALE MIESZKALNE

**99,24** m<sup>2</sup>

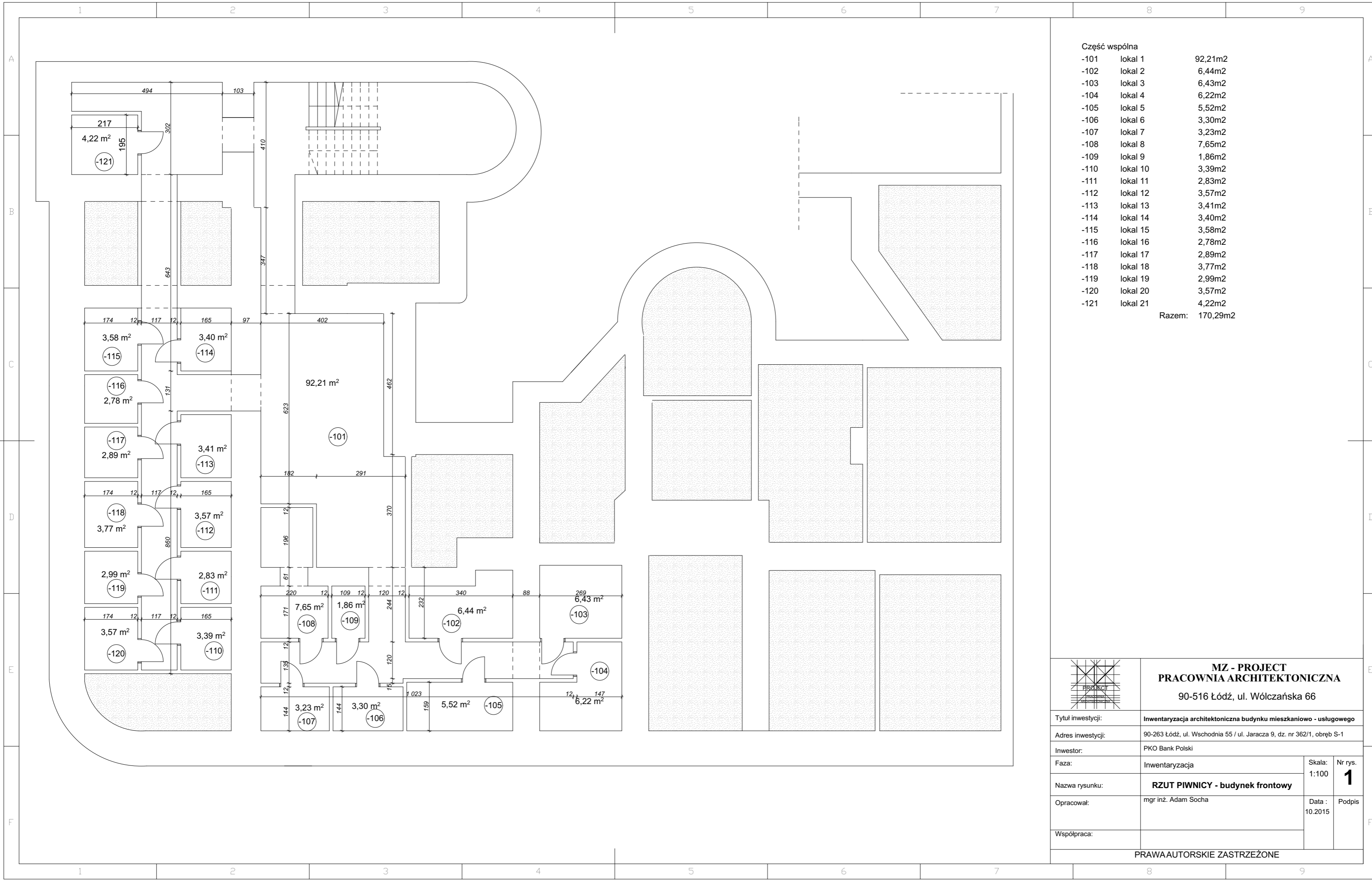
## PODDASZE

Poddasze	7,08	Klatka schodowa	3,75
Poddasze	7,42		

### RAZEM PODDASZE

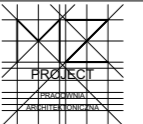
**14,50** m<sup>2</sup>

LOKALE MIESZKALNE	387,06	m <sup>2</sup>
PODDASZE	14,50	m <sup>2</sup>
<b>RAZEM POWIERZCHNIA DO PODATKU:</b>	<b>401,56</b>	<b>m<sup>2</sup></b>
KLATKI SCHODOWE	40,14	m <sup>2</sup>
<b>RAZEM POWIERZCHNIA UŻYTKOWA:</b>	<b>441,70</b>	<b>m<sup>2</sup></b>

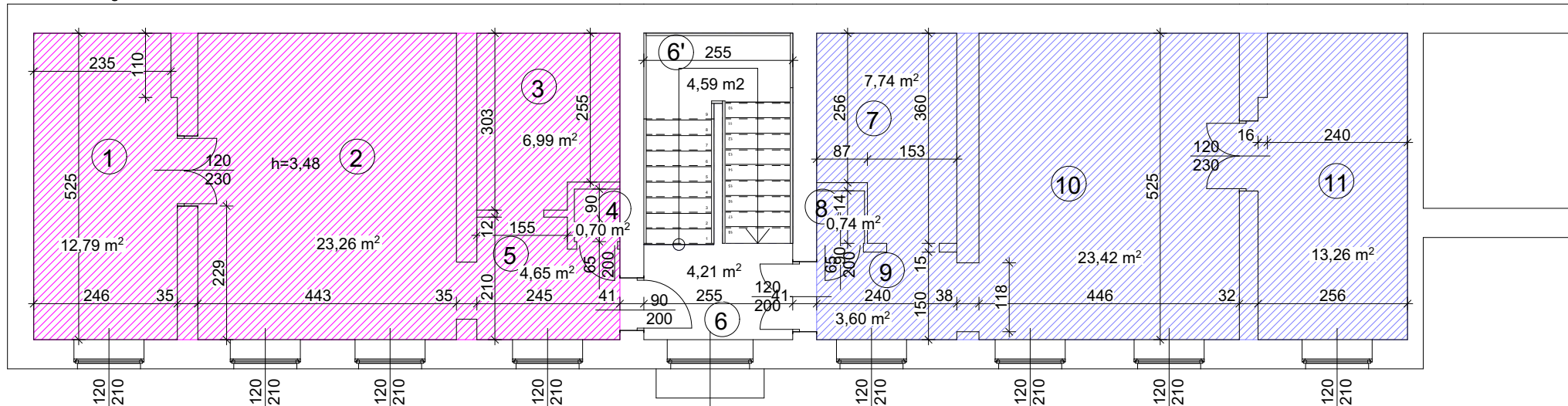


Część wspólna

-101	lokal 1	92,21m <sup>2</sup>
-102	lokal 2	6,44m <sup>2</sup>
-103	lokal 3	6,43m <sup>2</sup>
-104	lokal 4	6,22m <sup>2</sup>
-105	lokal 5	5,52m <sup>2</sup>
-106	lokal 6	3,30m <sup>2</sup>
-107	lokal 7	3,23m <sup>2</sup>
-108	lokal 8	7,65m <sup>2</sup>
-109	lokal 9	1,86m <sup>2</sup>
-110	lokal 10	3,39m <sup>2</sup>
-111	lokal 11	2,83m <sup>2</sup>
-112	lokal 12	3,57m <sup>2</sup>
-113	lokal 13	3,41m <sup>2</sup>
-114	lokal 14	3,40m <sup>2</sup>
-115	lokal 15	3,58m <sup>2</sup>
-116	lokal 16	2,78m <sup>2</sup>
-117	lokal 17	2,89m <sup>2</sup>
-118	lokal 18	3,77m <sup>2</sup>
-119	lokal 19	2,99m <sup>2</sup>
-120	lokal 20	3,57m <sup>2</sup>
-121	lokal 21	4,22m <sup>2</sup>
Razem:		170,29m <sup>2</sup>

 <p><b>MZ - PROJECT</b> <b>PRACOWNIA ARCHITEKTONICZNA</b> 90-516 Łódź, ul. Wólczańska 66</p>	
Tytuł inwestycji:	Inwentaryzacja architektoniczna budynku mieszkaniowo - usługowego
Adres inwestycji:	90-263 Łódź, ul. Wschodnia 55 / ul. Jaracza 9, dz. nr 362/1, obręb S-1
Inwestor:	PKO Bank Polski
Faza:	Inwentaryzacja
Nazwa rysunku:	<b>RZUT PIWNICY - budynek frontowy</b>
Opracował:	mgr inż. Adam Socha
Współpraca:	
Skala:	1:100
Nr rys.:	<b>1</b>
Data:	10.2015
Podpis:	
PRAWA AUTORSKIE ZASTRZEŻONE	

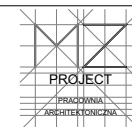
# II PIĘTRO



LOKAL NR 27	48,39 m <sup>2</sup>
1 POKÓJ	12,79 m <sup>2</sup>
2 POKÓJ	23,26 m <sup>2</sup>
3 KUCHNIA	6,99 m <sup>2</sup>
4 WC	0,70 m <sup>2</sup>
5 KOMUNIK.	4,65 m <sup>2</sup>

LOKAL NR 26	48,76 m <sup>2</sup>
7 KUCHNIA	7,74 m <sup>2</sup>
8 WC	0,74 m <sup>2</sup>
9 KOMUNIK.	3,60 m <sup>2</sup>
10 POKÓJ	23,42 m <sup>2</sup>
11 POKÓJ	13,26 m <sup>2</sup>

6 KL.SCHODOWA	8,80 m <sup>2</sup>
<b>II PIĘTRO SUMA:</b>	<b>105,95 m<sup>2</sup></b>

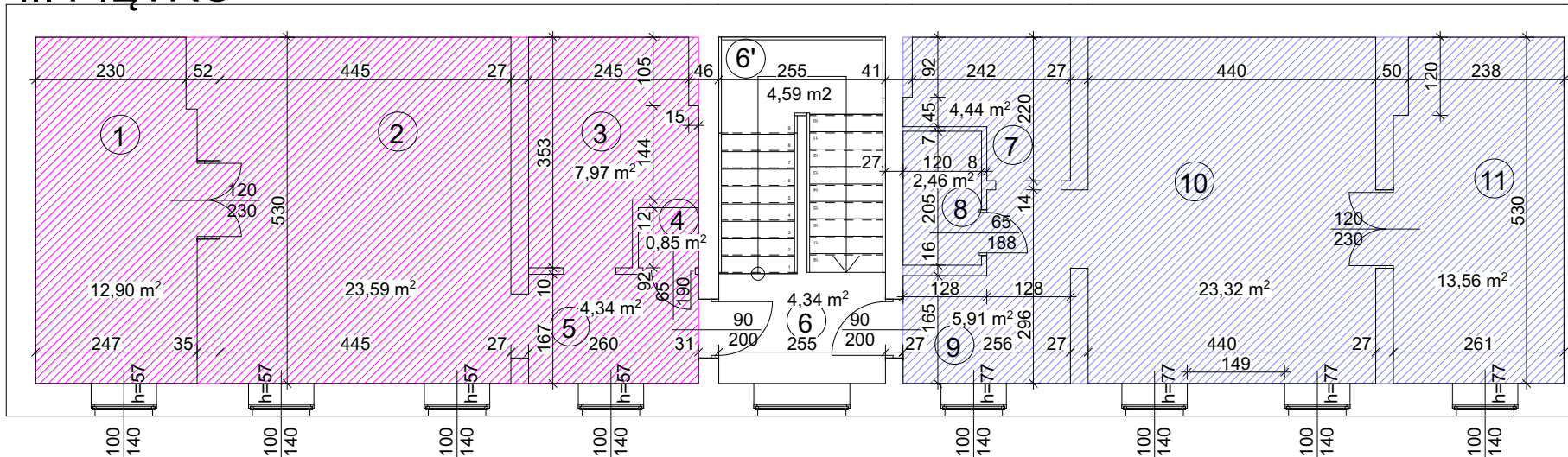


## MZ - PROJECT PRACOWNIA ARCHITEKTONICZNA

90-516 Łódź, ul. Wólczajska 66

Tytuł inwestycji:	Inwentaryzacja architektoniczna budynku mieszkaniowo - usługowego		
Adres inwestycji:	90-263 Łódź, ul. Wschodnia 55 / ul. Jaracza 9, dz. nr 362/1, obręb S-1		
Inwestor:	PKO Bank Polski		
Faza:	Inwentaryzacja	Skala: 1:100	Nr rys. <b>10</b>
Nazwa rysunku:	<b>RZUT II PIĘTRA - OFICYNIA</b>		
Projektował:	mgr inż. Adam Socha	Data : 10.2015	Podpis
Współpraca:			
<b>PRAWA AUTORSKIE ZASTRZEŻONE</b>			

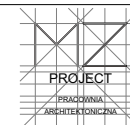
# III PIĘTRO



LOKAL NR 29	49,65 m <sup>2</sup>
1 POKÓJ	12,90 m <sup>2</sup>
2 POKÓJ	23,59 m <sup>2</sup>
3 KUCHNIA	7,97 m <sup>2</sup>
4 WC	0,85 m <sup>2</sup>
5 KOMUNIK.	4,34 m <sup>2</sup>

LOKAL NR 28	49,69 m <sup>2</sup>
7 KUCHNIA	4,44 m <sup>2</sup>
8 WC	2,46 m <sup>2</sup>
9 KOMUNIK.	5,91 m <sup>2</sup>
10 POKÓJ	23,32 m <sup>2</sup>
11 POKÓJ	13,56 m <sup>2</sup>

6 KL. SCHODOWA	8,93 m <sup>2</sup>
<b>III PIĘTRO SUMA:</b>	<b>108,27 m<sup>2</sup></b>

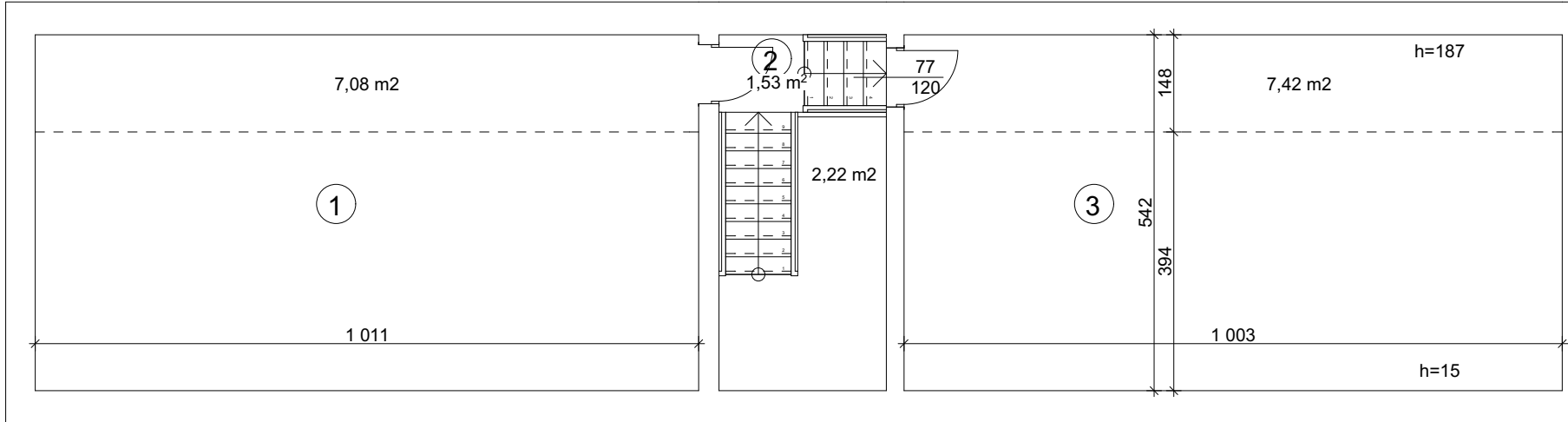


## MZ - PROJECT PRACOWNIA ARCHITEKTONICZNA

90-516 Łódź, ul. Wólczańska 66

Tytuł inwestycji:	Inwentaryzacja architektoniczna budynku mieszkaniowo - usługowego		
Adres inwestycji:	90-263 Łódź, ul. Wschodnia 55 / ul. Jaracza 9, dz. nr 362/1, obręb S-1		
Inwestor:	PKO Bank Polski		
Faza:	Inwentaryzacja	Skala: 1:100	Nr rys. <b>11</b>
Nazwa rysunku:	<b>RZUT III PIĘTRA - OFICYNIA</b>		
Projektował:	mgr inż. Adam Socha	Data : 10.2015	Podpis
Współpraca:			
<b>PRAWA AUTORSKIE ZASTRZEŻONE</b>			

# PODDASZE

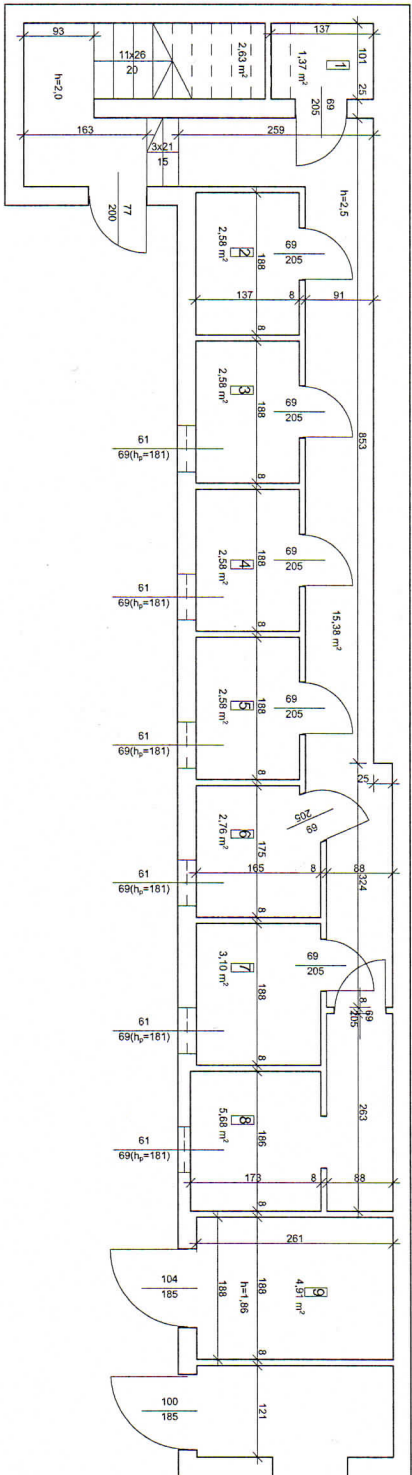


		pow. podłogi	pow. użytkowa
1	POM. GOSP.	54,80 m <sup>2</sup>	7,08 m <sup>2</sup>
2	KL.SCHODOWA	1,53 m <sup>2</sup>	3,75 m <sup>2</sup>
3	POM. GOSP.	54,36 m <sup>2</sup>	7,42 m <sup>2</sup>
<b>III PIĘTRO SUMA:</b>		<b>110,69 m<sup>2</sup></b>	<b>18,25 m<sup>2</sup></b>

		<b>MZ - PROJECT</b> <b>PRACOWNIA ARCHITEKTONICZNA</b> 90-516 Łódź, ul. Wólczańska 66	
		Tytuł inwestycji: <b>Inwentaryzacja architektoniczna budynku mieszkaniowo - usługowego</b>	
Adres inwestycji: 90-263 Łódź, ul. Wschodnia 55 / ul. Jaracza 9, dz. nr 362/1, obręb S-1		Inwestor: PKO Bank Polski	
Faza: Inwentaryzacja		Skala: 1:100	Nr rys. <b>12</b>
Nazwa rysunku: <b>RZUT PODDASZA - OFICyna</b>		Projektował: mgr inż. Adam Socha	
Współpraca:		Data : 10.2015	Podpis
<b>PRAWA AUTORSKIE ZASTRZEŻONE</b>			

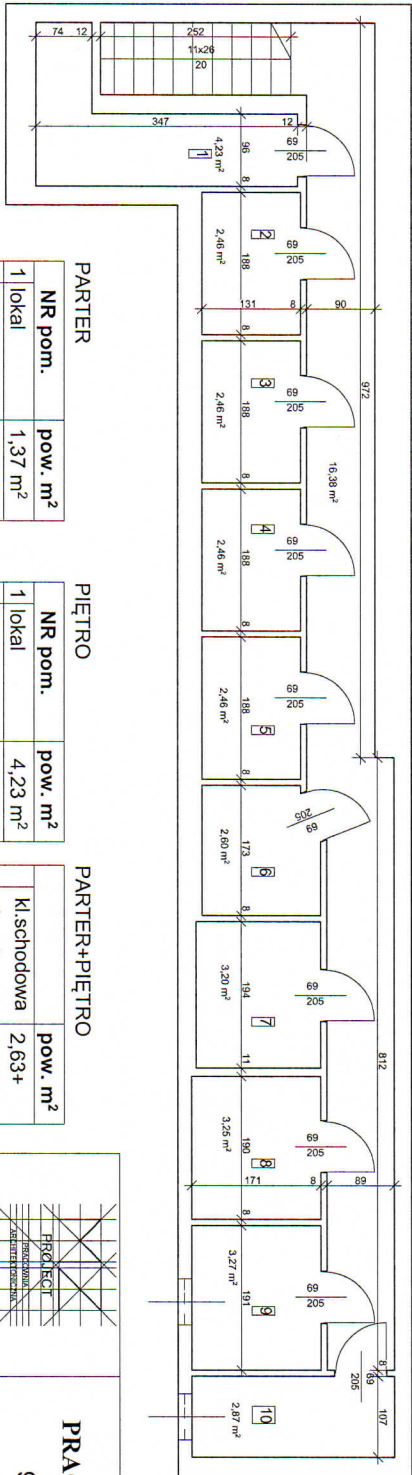


BUDYNEK GOSPODARCZY



PARTER

PIĘTRO



PARTER

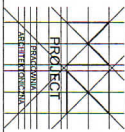
NR pom.	pow. m²
1 lokal	1,37 m²
2	2,58 m²
3	2,58 m²
4	2,58 m²
5	2,58 m²
6	2,76 m²
7	3,10 m²
8	5,68 m²
9	4,91 m²
<b>28,14 m²</b>	

PIĘTRO

NR pom.	pow. m²
1 lokal	4,23 m²
2	2,46 m²
3	2,46 m²
4	2,46 m²
5	2,46 m²
6	2,60 m²
7	3,20 m²
8	3,25 m²
9	3,27 m²
10	2,87 m²
<b>29,26 m²</b>	

PARTER+PIĘTRO

pow. m²	
Kl.schodowa	2,63+
+korytarz	15,38+
<b>34,39m²</b>	



**MZ - PROJECT**  
**PRACOWNIA ARCHYTEKTONICZNA**  
90-516 Łódź, ul. Wólczańska 66

Tytuł inwestycji: Inwentaryzacja architektoniczna budynku mieszkaniowo - usługowego

Adres inwestycji: 90-263 Łódź, ul. Wschodnia 55 / ul. Jaracza 9, dz. nr 362/1, obręb S-1

Investor: PKO Bank Polski

Faza: Inwentaryzacja

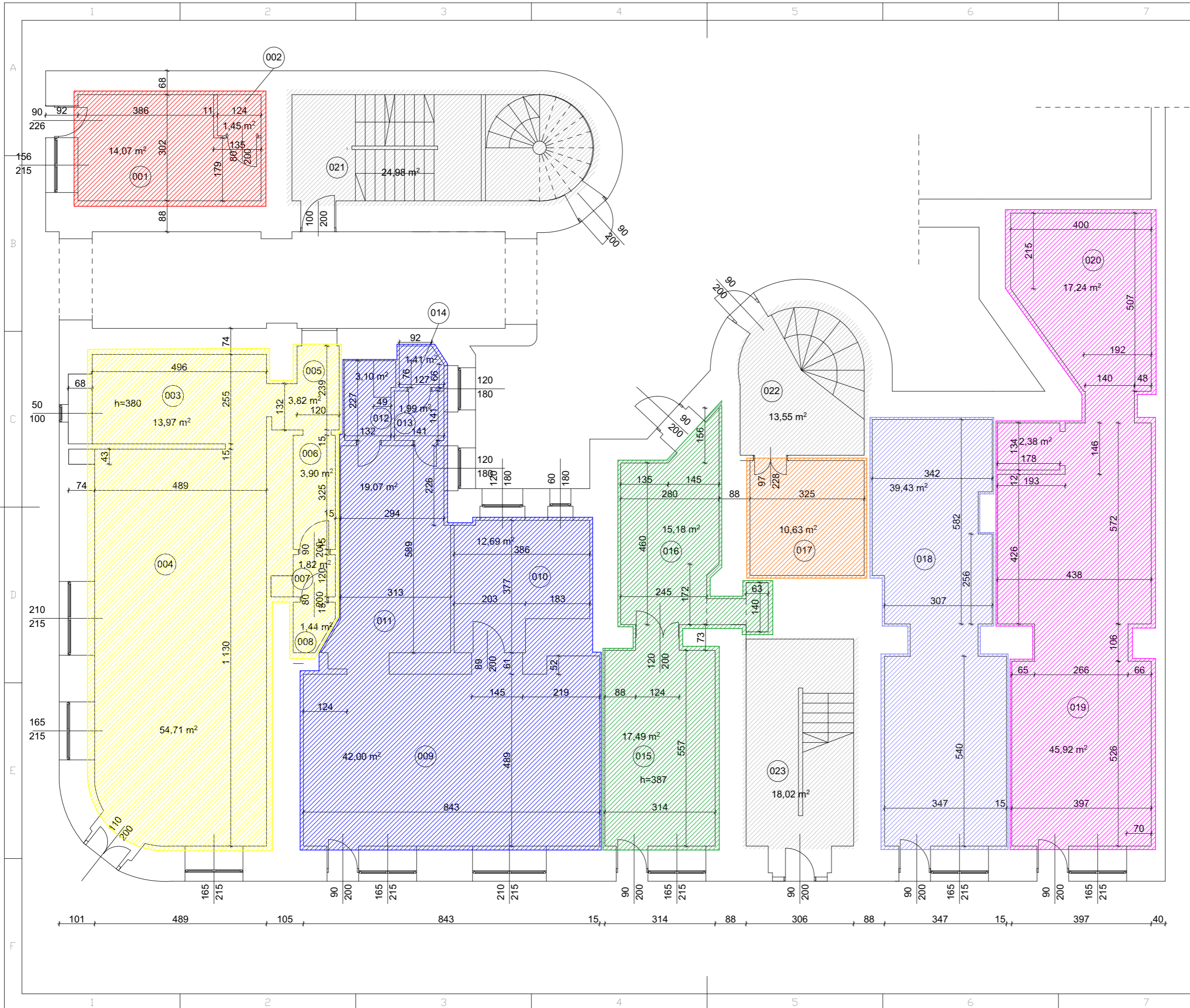
Nazwa rysunku: **RZUT PARTERU I PIĘTRA**  
**BUDYNEK GOSPODARCZY**

Opracował: mgr inż. Adam Socha

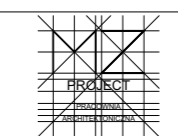
Współpraca:

Skala: 1:100  
Nr rys. **13**  
Data: 10.2015  
Podpis

PRAWA AUTORSKIE ZASTRZEŻONE



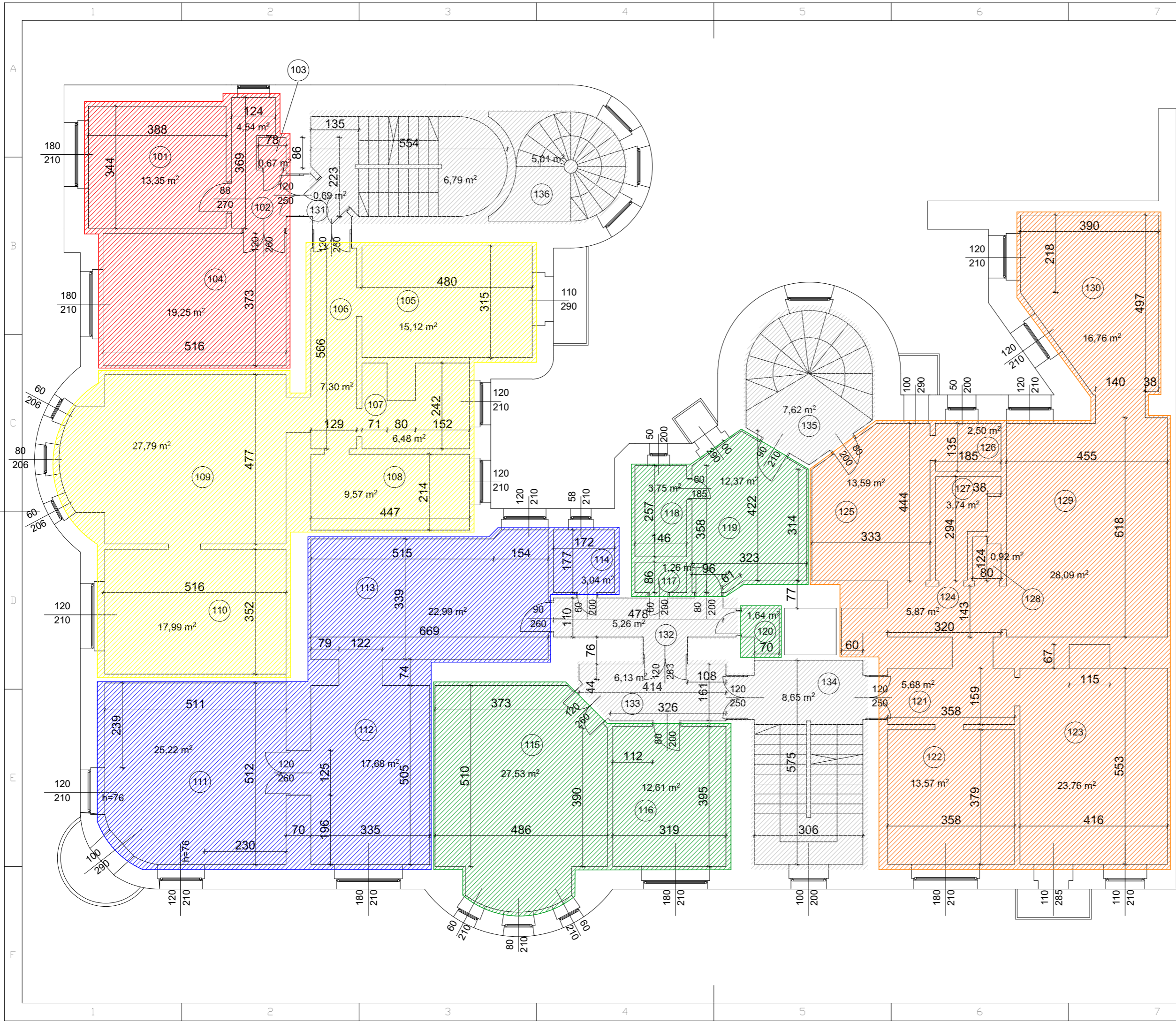
<b>Lokal użytkowy nr 1</b>		
001 Sklep	14,07m <sup>2</sup>	
002 WC	1,45m <sup>2</sup>	
<b>Razem:</b>	<b>15,52m<sup>2</sup></b>	
<b>Lokal użytkowy nr 2</b>		
003 Zaplecze	13,97m <sup>2</sup>	
004 Sklep	54,71m <sup>2</sup>	
005 Komunikacja	3,82m <sup>2</sup>	
006 Zaplecze	3,9m <sup>2</sup>	
007 Sanitariat	1,82m <sup>2</sup>	
008 Sanitariat	1,44m <sup>2</sup>	
<b>Razem:</b>	<b>79,66m<sup>2</sup></b>	
<b>Lokal użytkowy nr 3</b>		
009 Sklep	42,00m <sup>2</sup>	
010 Zaplecze	12,69m <sup>2</sup>	
011 Zaplecze	19,07m <sup>2</sup>	
012 Sanitariat	3,1m <sup>2</sup>	
013 Sanitariat	1,99m <sup>2</sup>	
014 Sanitariat	1,41m <sup>2</sup>	
<b>Razem:</b>	<b>80,26m<sup>2</sup></b>	
<b>Lokal użytkowy nr 4</b>		
015 Sklep	17,49m <sup>2</sup>	
016 Zaplecze	15,18m <sup>2</sup>	
<b>Razem:</b>	<b>32,67m<sup>2</sup></b>	
<b>Lokal użytkowy nr 5</b>		
017 Usługi	10,63m <sup>2</sup>	
<b>Razem:</b>	<b>10,63m<sup>2</sup></b>	
<b>Lokal użytkowy nr 6</b>		
018 Sklep	39,63m <sup>2</sup>	
<b>Razem:</b>	<b>39,63m<sup>2</sup></b>	
<b>Lokal użytkowy nr 7</b>		
019 Sklep	45,92m <sup>2</sup>	
020 WC	17,24m <sup>2</sup>	
<b>Razem:</b>	<b>63,16m<sup>2</sup></b>	
<b>Część wspólna</b>		
021 Klatka schodowa 1	24,98m <sup>2</sup>	
022 Klatka schodowa 2	13,55m <sup>2</sup>	
023 Klatka schodowa 3	18,02m <sup>2</sup>	
<b>Razem:</b>	<b>56,55m<sup>2</sup></b>	



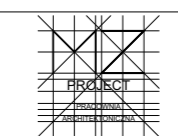
**MZ - PROJECT**  
**PRACOWNIA ARCHITEKTONICZNA**  
 90-516 Łódź, ul. Wólczańska 66

Tytuł inwestycji:	Inwentaryzacja architektoniczna budynku mieszkaniowo - usługowego		
Adres inwestycji:	90-263 Łódź, ul. Wschodnia 55 / ul. Jaracza 9, dz. nr 362/1, obręb S-1		
Inwestor:	PKO Bank Polski		
Faza:	Inwentaryzacja	Skala:	Nr rys.
Nazwa rysunku:	<b>RZUT PARTERU - budynek frontowy</b>	1:100	<b>2</b>
Opracował:	mgr inż. Adam Socha	Data:	Podpis
Współpraca:		10.2015	

PRAWA AUTORSKIE ZASTRZEŻONE



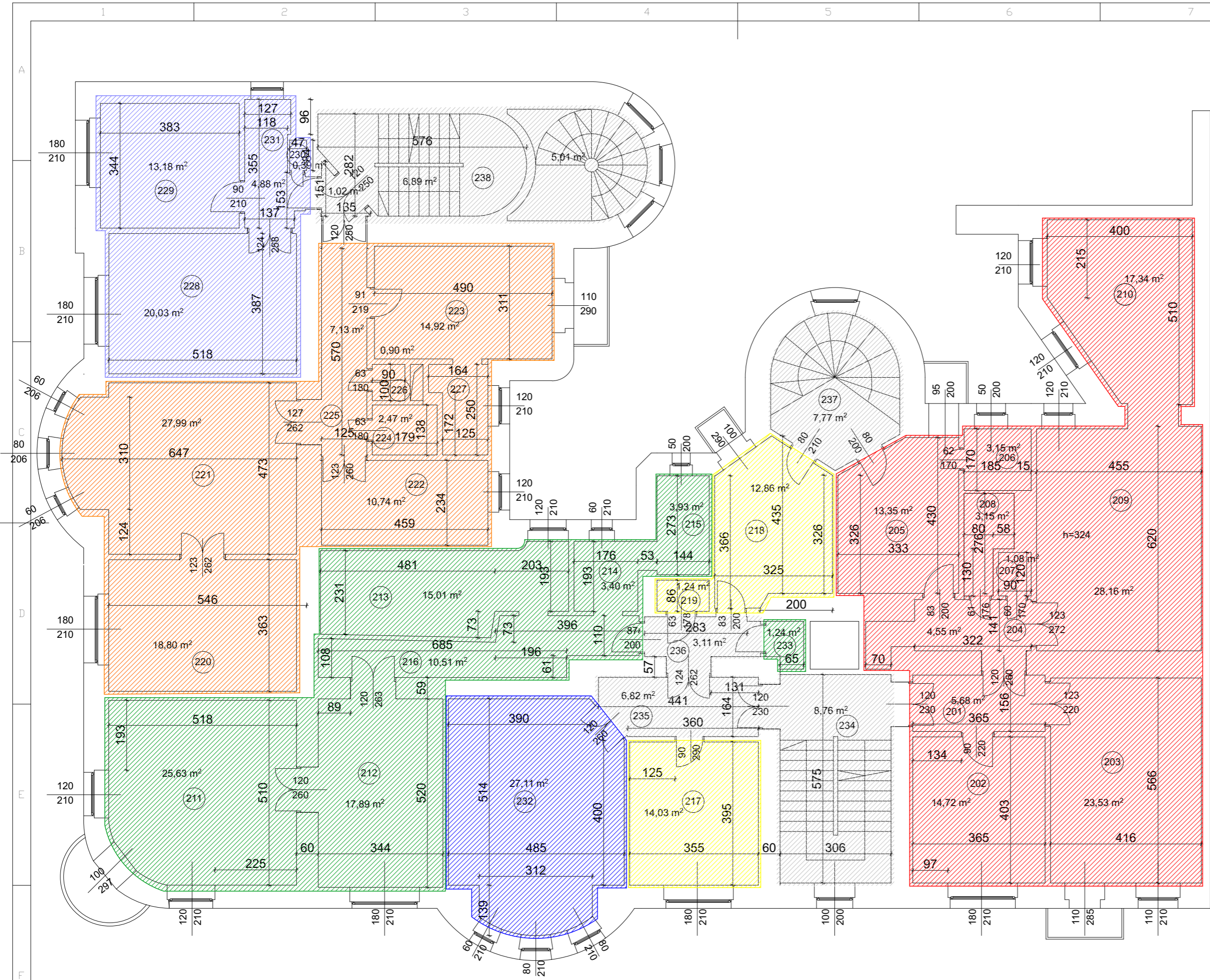
<b>Lokal mieszkalny nr 1</b>	
121 Korytarz	5,68m <sup>2</sup>
122 Pokój	13,57m <sup>2</sup>
123 Pokój	23,76m <sup>2</sup>
124 Korytarz	5,87m <sup>2</sup>
125 Kuchnia	12,39m <sup>2</sup>
126 Schowek	2,5m <sup>2</sup>
127 Łazienka	3,74m <sup>2</sup>
128 WC	0,92m <sup>2</sup>
129 Pokój	28,09m <sup>2</sup>
130 Pokój	16,76m <sup>2</sup>
<b>Razem:</b>	<b>113,28m<sup>2</sup></b>
<b>Lokal mieszkalny nr 2</b>	
115 Pokój	27,53m <sup>2</sup>
116 Pokój	12,61m <sup>2</sup>
117 WC	1,26m <sup>2</sup>
118 Łazienka	3,75m <sup>2</sup>
119 Kuchnia	12,37m <sup>2</sup>
120 Schowek	1,64m <sup>2</sup>
<b>Razem:</b>	<b>59,16m<sup>2</sup></b>
<b>Lokal mieszkalny nr 2a</b>	
111 Pokój	25,22m <sup>2</sup>
112 Pokój	17,68m <sup>2</sup>
113 Pokój z kuchnią	22,99m <sup>2</sup>
114 Łazienka	3,04m <sup>2</sup>
<b>Razem:</b>	<b>68,93m<sup>2</sup></b>
<b>Lokal mieszkalny nr 9</b>	
105 Pokój	15,12m <sup>2</sup>
106 Korytarz	7,3m <sup>2</sup>
107 Łazienka	6,48m <sup>2</sup>
108 Kuchnia	9,57m <sup>2</sup>
109 Pokój	27,79m <sup>2</sup>
110 Pokój	17,99m <sup>2</sup>
<b>Razem:</b>	<b>84,25m<sup>2</sup></b>
<b>Lokal mieszkalny nr 9a</b>	
101 Pokój	13,35m <sup>2</sup>
102 Kuchnia	4,54m <sup>2</sup>
103 WC	0,67m <sup>2</sup>
104 Pokój	19,25m <sup>2</sup>
<b>Razem:</b>	<b>37,81m<sup>2</sup></b>
<b>Części wspólne</b>	
131 Klatka schodowa	7,48m <sup>2</sup>
132 Korytarz	5,26m <sup>2</sup>
133 Korytarz	6,13m <sup>2</sup>
134 Klatka schodowa	8,65m <sup>2</sup>
135 Klatka schodowa	7,62m <sup>2</sup>
136 Klatka schodowa	5,01m <sup>2</sup>
<b>Razem:</b>	<b>40,15m<sup>2</sup></b>



**MZ - PROJECT**  
**PRACOWNIA ARCHITEKTONICZNA**  
 90-516 Łódź, ul. Wólczańska 66

Tytuł inwestycji:	Inwentaryzacja architektoniczna budynku mieszkaniowo - usługowego		
Adres inwestycji:	90-263 Łódź, ul. Wschodnia 55 / ul. Jaracza 9, dz. nr 362/1, obręb S-1		
Inwestor:	PKO Bank Polski		
Faza:	Inwentaryzacja	Skala:	Nr rys.
Nazwa rysunku:	<b>RZUT PIĘTRA - budynek frontowy</b>	1:100	<b>3</b>
Opracował:	mgr inż. Adam Socha	Data:	Podpis
Współpraca:		10.2015	

PRAWA AUTORSKIE ZASTRZEŻONE



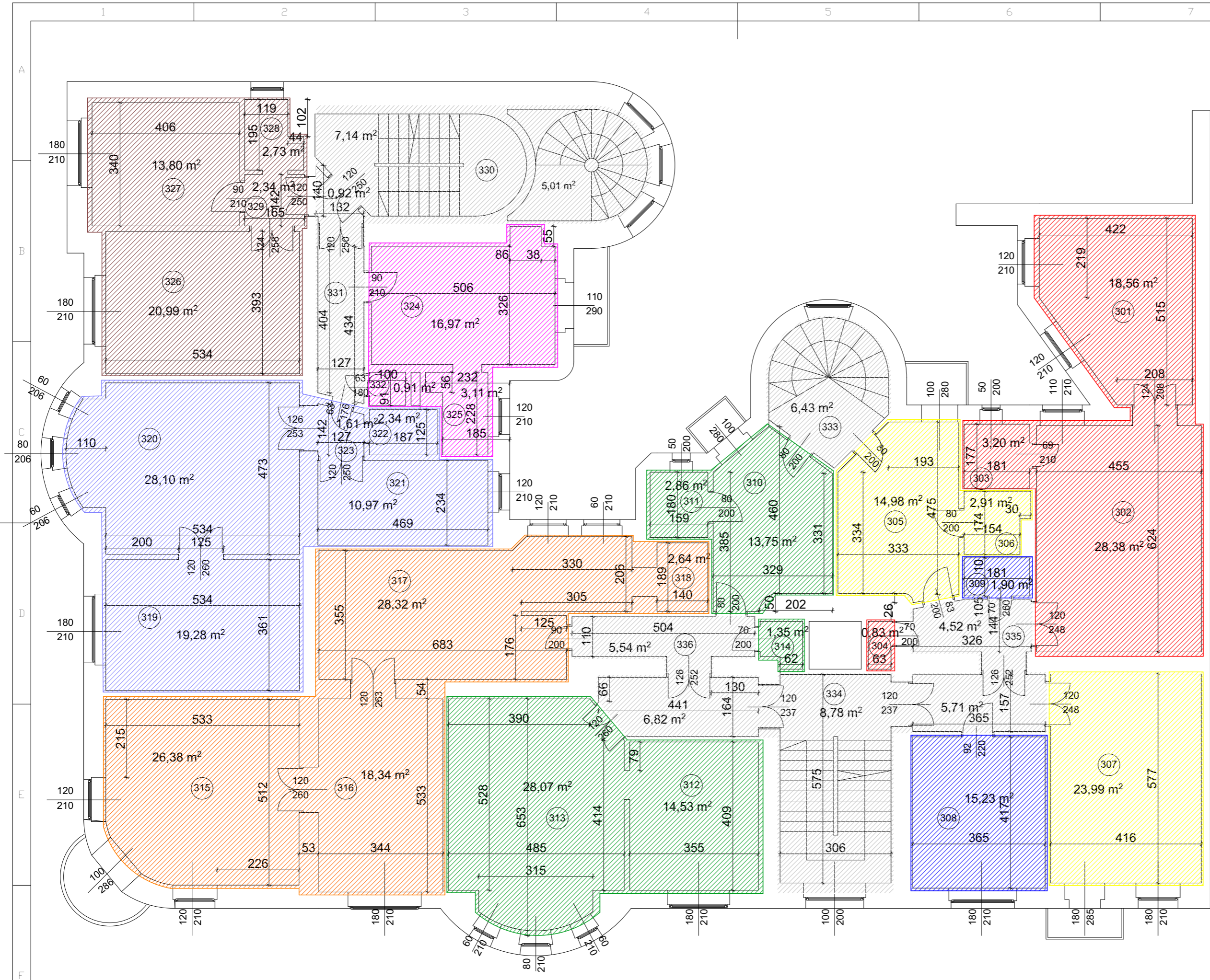
<b>Lokal mieszkalny nr 3</b>	
201 Korytarz	5,68m <sup>2</sup>
202 Pokój	14,72m <sup>2</sup>
203 Pokój	23,53m <sup>2</sup>
204 Korytarz	4,55m <sup>2</sup>
205 Kuchnia	13,35m <sup>2</sup>
206 Schowek	3,15m <sup>2</sup>
207 WC	1,08m <sup>2</sup>
208 Łazienka	3,15m <sup>2</sup>
209 Pokój	28,16m <sup>2</sup>
210 Pokój	17,34m <sup>2</sup>
<b>Razem:</b>	<b>114,71m<sup>2</sup></b>
<b>Lokal mieszkalny nr 4</b>	
211 Pokój	25,63m <sup>2</sup>
212 Pokój	17,89m <sup>2</sup>
213 Pokój	15,1m <sup>2</sup>
214 Kuchnia	3,40m <sup>2</sup>
215 Łazienka	3,93m <sup>2</sup>
216 Korytarz	10,51m <sup>2</sup>
233 Schowek	1,24m <sup>2</sup>
<b>Razem:</b>	<b>77,70m<sup>2</sup></b>
<b>Lokal mieszkalny nr 4a</b>	
217 Pokój	14,03m <sup>2</sup>
218 Kuchnia	12,86m <sup>2</sup>
219 Schowek	1,24m <sup>2</sup>
<b>Razem:</b>	<b>28,13m<sup>2</sup></b>
<b>Lokal mieszkalny nr 10</b>	
220 Pokój	18,80m <sup>2</sup>
221 Pokój	27,99m <sup>2</sup>
222 Kuchnia	10,74m <sup>2</sup>
223 Pokój	14,92m <sup>2</sup>
224 Łazienka	2,47m <sup>2</sup>
225 Korytarz	7,13m <sup>2</sup>
226 Wc	0,90m <sup>2</sup>
227 Schowek	3,43m <sup>2</sup>
<b>Razem:</b>	<b>86,38m<sup>2</sup></b>
<b>Lokal mieszkalny nr 10a</b>	
228 Pokój	20,03m <sup>2</sup>
229 Kuchnia	13,18m <sup>2</sup>
230 WC	0,39m <sup>2</sup>
231 Korytarz	4,88m <sup>2</sup>
<b>Razem:</b>	<b>38,48m<sup>2</sup></b>
<b>Lokal mieszkalny nr 4b</b>	
232 Pokój	27,11m <sup>2</sup>
<b>Razem:</b>	<b>27,11m<sup>2</sup></b>
<b>Części wspólne</b>	
234 Klatka schodowa	8,76m <sup>2</sup>
235 Korytarz	6,82m <sup>2</sup>
236 Korytarz	3,11m <sup>2</sup>
237 Klatka schodowa	7,77m <sup>2</sup>
238 Klatka schodowa	12,92m <sup>2</sup>
<b>Razem:</b>	<b>39,38m<sup>2</sup></b>



**MZ - PROJECT**  
**PRACOWNIA ARCHITEKTONICZNA**  
90-516 Łódź, ul. Wólczańska 66

Tytuł inwestycji:		Inwentaryzacja architektoniczna budynku mieszkaniowo - usługowego	
Adres inwestycji:		90-263 Łódź, ul. Wschodnia 55 / ul. Jaracza 9, dz. nr 362/1, obręb S-1	
Inwestor:		PKO Bank Polski	
Faza:	Inwentaryzacja	Skala:	Nr rys.
Nazwa rysunku:		1:100	<b>4</b>
Opracował:	mgr inż. Adam Socha	Data:	Podpis
Współpraca:		10.2015	

**PRAWA AUTORSKIE ZASTRZEŻONE**



Lokal mieszkalny nr 5			
301 Pokój	18,58m <sup>2</sup>		
302 Pokój	28,38m <sup>2</sup>		
303 Łazienka	3,20m <sup>2</sup>		
304 Schowek	0,83m <sup>2</sup>		
Razem:	50,99m <sup>2</sup>		
Lokal mieszkalny nr 5a			
305 Kuchnia	14,98m <sup>2</sup>		
306 Łazienka	2,91m <sup>2</sup>		
307 Pokój	23,99m <sup>2</sup>		
Razem:	41,88m <sup>2</sup>		
Lokal mieszkalny nr 5b			
308 Pokój	15,23m <sup>2</sup>		
309 WC	1,90m <sup>2</sup>		
Razem:	17,13m <sup>2</sup>		
Lokal mieszkalny nr 6			
310 Pokój	13,75m <sup>2</sup>		
311 Łazienka	2,86m <sup>2</sup>		
312 Pokój	14,53m <sup>2</sup>		
313 Pokój	28,07m <sup>2</sup>		
314 Schowek	1,35m <sup>2</sup>		
Razem:	60,56m <sup>2</sup>		
Lokal mieszkalny nr 6a			
315 Pokój	26,38m <sup>2</sup>		
316 Pokój	18,34m <sup>2</sup>		
317 Pokój z aneksem kuch.	28,32m <sup>2</sup>		
318 Wc	2,64m <sup>2</sup>		
Razem:	75,68m <sup>2</sup>		
Lokal mieszkalny nr 11			
319 Pokój	19,28m <sup>2</sup>		
320 Pokój	28,10m <sup>2</sup>		
321 Kuchnia	10,97m <sup>2</sup>		
322 Wc	2,34m <sup>2</sup>		
323 Korytarz	1,61m <sup>2</sup>		
Razem:	62,30m <sup>2</sup>		
Lokal mieszkalny nr 11b			
324 Pokój	16,97m <sup>2</sup>		
325 Schowek	3,11m <sup>2</sup>		
322 WC	0,91 m <sup>2</sup>		
Razem:	20,99m <sup>2</sup>		
Lokal mieszkalny nr 11a			
326 Pokój	20,99m <sup>2</sup>		
327 Pokój	13,80m <sup>2</sup>		
328 Kuchnia	2,73m <sup>2</sup>		
329 Korytarz	2,34m <sup>2</sup>		
Razem:	39,86m <sup>2</sup>		
Części wspólne			
330 Klatka schodowa	12,15m <sup>2</sup>	334 Klatka schodowa	8,78m <sup>2</sup>
331 Korytarz	6,25m <sup>2</sup>	335 Komunikacja	4,52m <sup>2</sup>
333 Klatka schodowa	6,43m <sup>2</sup>	336 Komunikacja	5,54m <sup>2</sup>
Razem:	43,67m <sup>2</sup>		

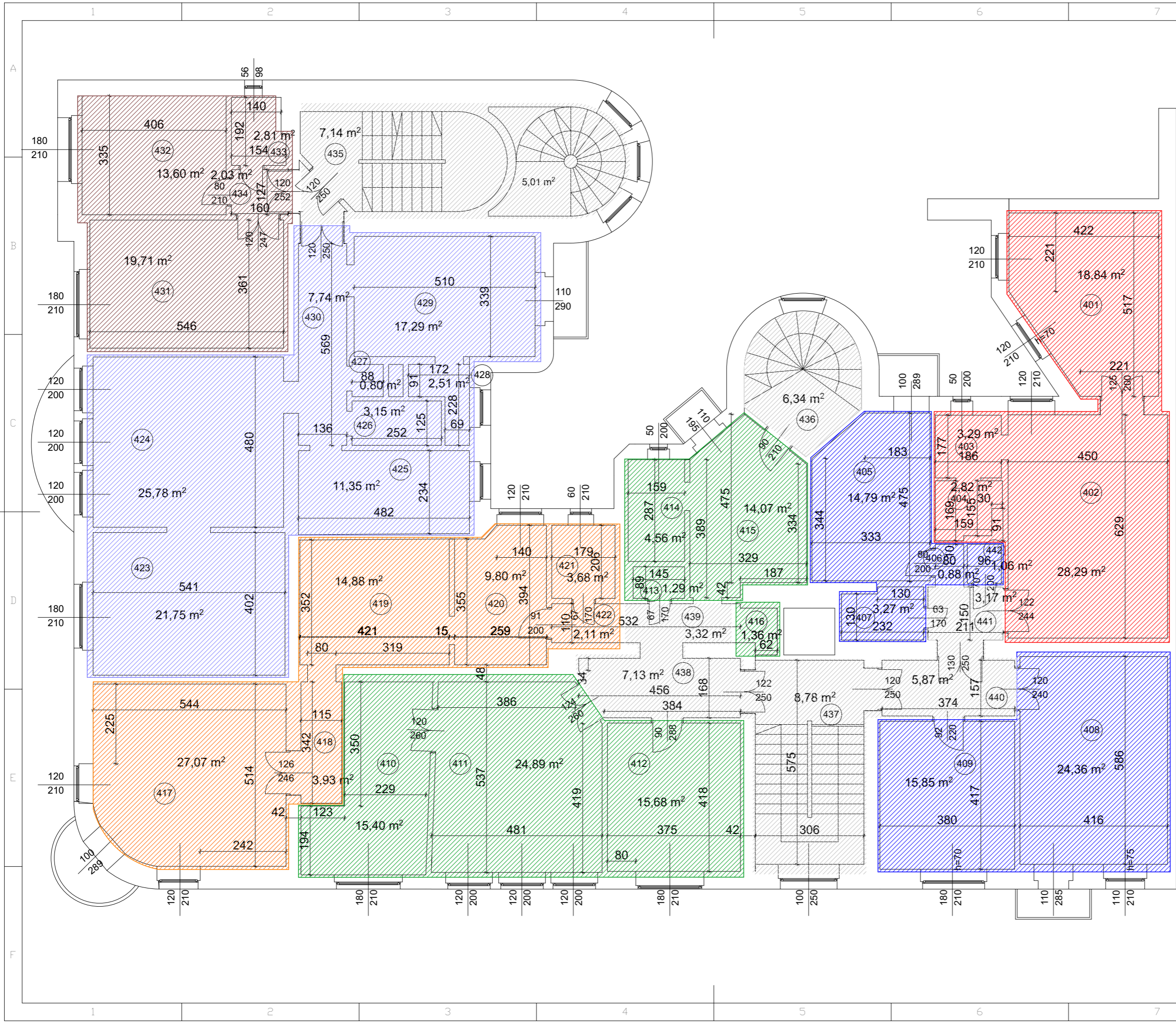


**MZ - PROJECT**  
**PRACOWNIA ARCHITEKTONICZNA**

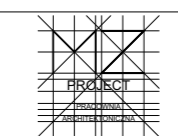
90-516 Łódź, ul. Wólczarska 66

Tytuł inwestycji:		Inwentaryzacja architektoniczna budynku mieszkaniowo - usługowego	
Adres inwestycji:		90-263 Łódź, ul. Wschodnia 55 / ul. Jaracza 9, dz. nr 362/1, obręb S-1	
Inwestor:		PKO Bank Polski	
Faza:	Inwentaryzacja	Skala:	Nr rys.
Nazwa rysunku:		1:100	<b>5</b>
Opracował:		Data:	Podpis
mgr inż. Adam Socha		10.2015	
Współpraca:			

**PRAWA AUTORSKIE ZASTRZEŻONE**



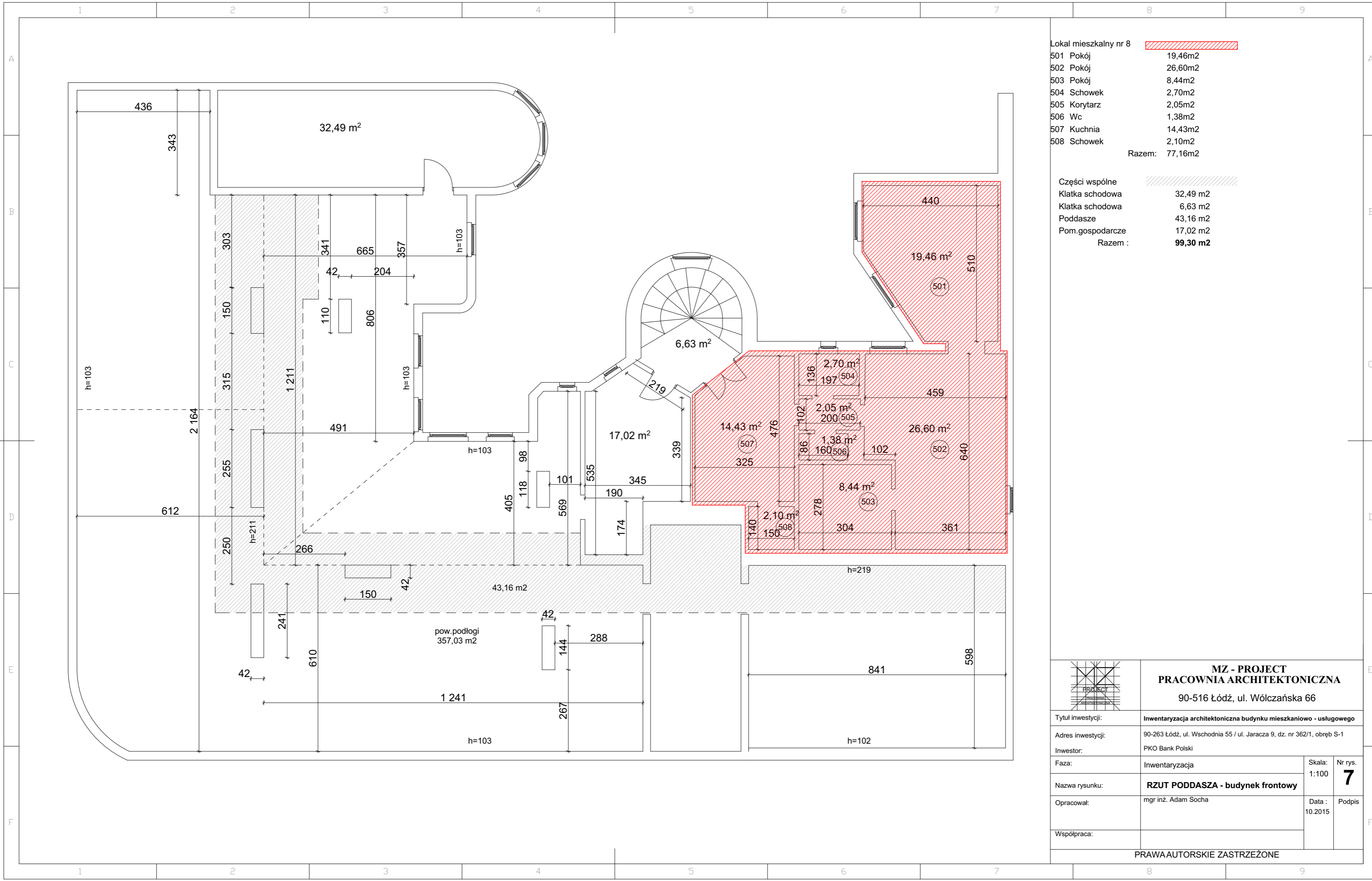
Lokal mieszkalny nr 7			
401 Pokój	18,84m <sup>2</sup>		
402 Pokój	28,29m <sup>2</sup>		
403 Kuchnia	3,29m <sup>2</sup>		
404 Wc	2,82m <sup>2</sup>		
<b>Razem:</b>	<b>53,24m<sup>2</sup></b>		
Lokal mieszkalny nr 7a			
405 Kuchnia	14,79m <sup>2</sup>		
406 Korytarz	0,88m <sup>2</sup>		
407 Schowek	3,27m <sup>2</sup>		
408 Pokój	24,36m <sup>2</sup>		
409 Pokój	15,85m <sup>2</sup>		
442 WC	1,06m <sup>2</sup>		
<b>Razem:</b>	<b>60,21m<sup>2</sup></b>		
Lokal mieszkalny nr 8			
410 Pokój	15,40m <sup>2</sup>		
411 Pokój	24,89m <sup>2</sup>		
412 Pokój	15,68m <sup>2</sup>		
413 Wc	1,29m <sup>2</sup>		
414 Łazienka	4,56m <sup>2</sup>		
415 Kuchnia	14,07m <sup>2</sup>		
416 Schowek	1,36m <sup>2</sup>		
<b>Razem:</b>	<b>77,25m<sup>2</sup></b>		
Lokal mieszkalny nr 8a			
417 Pokój	27,07m <sup>2</sup>		
418 Korytarz	3,93m <sup>2</sup>		
419 Pokój	14,88m <sup>2</sup>		
420 Kuchnia	9,80m <sup>2</sup>		
421 Wc	3,68m <sup>2</sup>		
422 Korytarz	2,11m <sup>2</sup>		
<b>Razem:</b>	<b>61,47m<sup>2</sup></b>		
Lokal mieszkalny nr 12			
423 Pokój	21,75m <sup>2</sup>		
424 Pokój	25,78m <sup>2</sup>		
425 Kuchnia	11,35m <sup>2</sup>		
426 Łazienka	3,15m <sup>2</sup>		
427 Wc	0,80m <sup>2</sup>		
428 Schowek	2,51m <sup>2</sup>		
429 Pokój	17,29m <sup>2</sup>		
430 Korytarz	7,74m <sup>2</sup>		
<b>Razem:</b>	<b>90,37m<sup>2</sup></b>		
Lokal mieszkalny nr 12a		Części wspólne	
431 Pokój	19,71m <sup>2</sup>	435 Klatka schodowa	13,14m <sup>2</sup>
432 Pokój	13,60m <sup>2</sup>	436 Klatka schodowa	6,34m <sup>2</sup>
433 Kuchnia	2,81m <sup>2</sup>	437 Klatka schodowa	8,78m <sup>2</sup>
434 Korytarz	2,03m <sup>2</sup>	438 Komunikacja	7,13m <sup>2</sup>
		439 Komunikacja	3,32m <sup>2</sup>
		440 Komunikacja	5,87m <sup>2</sup>
		441 Komunikacja	3,17m <sup>2</sup>
<b>Razem:</b>	<b>38,15m<sup>2</sup></b>	<b>Razem:</b>	<b>47,21m<sup>2</sup></b>



**MZ - PROJECT**  
**PRACOWNIA ARCHITEKTONICZNA**  
 90-516 Łódź, ul. Wólczańska 66

Tytuł inwestycji:	Inwentaryzacja architektoniczna budynku mieszkaniowo - usługowego	Skala:	Nr rys.
Adres inwestycji:	90-263 Łódź, ul. Wschodnia 55 / ul. Jaracza 9, dz. nr 362/1, obręb S-1	1:100	<b>6</b>
Inwestor:	PKO Bank Polski		
Faza:	Inwentaryzacja		
Nazwa rysunku:	<b>RZUT IV PIĘTRA - budynek frontowy</b>	Data:	Podpis
Opracował:	mgr inż. Adam Socha	10.2015	
Współpraca:			

PRAWA AUTORSKIE ZASTRZEŻONE



Lokal mieszkalny nr 8

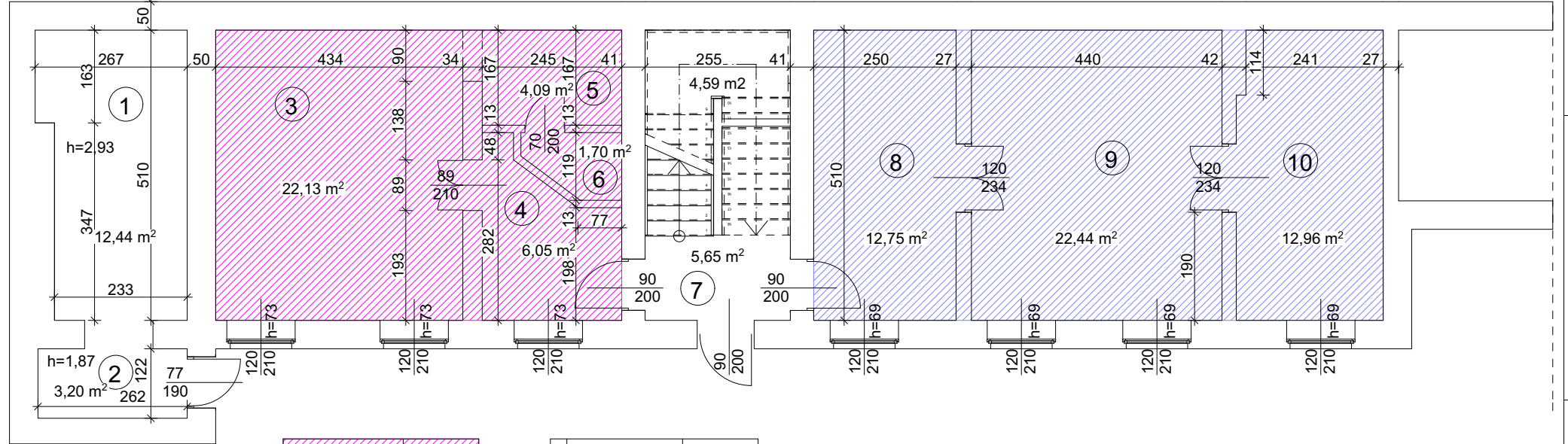
501 Pokój	19,46m <sup>2</sup>
502 Pokój	26,60m <sup>2</sup>
503 Pokój	8,44m <sup>2</sup>
504 Schowek	2,70m <sup>2</sup>
505 Korytarz	2,05m <sup>2</sup>
506 Wc	1,38m <sup>2</sup>
507 Kuchnia	14,43m <sup>2</sup>
508 Schowek	2,10m <sup>2</sup>
Razem:	77,16m <sup>2</sup>

Części wspólne

Klatka schodowa	32,49 m <sup>2</sup>
Klatka schodowa	6,63 m <sup>2</sup>
Poddasze	43,16 m <sup>2</sup>
Pom.gospodarcze	17,02 m <sup>2</sup>
Razem :	99,30 m <sup>2</sup>

	<b>MZ - PROJECT</b> <b>PRACOWNIA ARCHITEKTONICZNA</b> 90-516 Łódź, ul. Wólczarska 66	
	Tytuł inwestycji: <b>Inwentaryzacja architektoniczna budynku mieszkaniowo - usługowego</b>	
Adres inwestycji: 90-263 Łódź, ul. Wschodnia 55 / ul. Jaracza 9, dz. nr 362/1, obręb S-1		Skala: 1:100
Inwestor: PKO Bank Polski		Nr rys. <b>7</b>
Faza: Inwentaryzacja		Data : 10.2015
Nazwa rysunku: <b>RZUT Poddasza - budynek frontowy</b>		
Opracował: mgr inż. Adam Socha		Podpis
Współpraca:		
<b>PRAWA AUTORSKIE ZASTRZEŻONE</b>		

# PARTER



<b>LOKAL NR 23</b>	<b>33,97 m<sup>2</sup></b>
3 POKÓJ	22,13 m <sup>2</sup>
4 KOMUNIK.	6,05 m <sup>2</sup>
5 KUCHNIA	4,09 m <sup>2</sup>
6 WC	1,70 m <sup>2</sup>
<b>LOKAL NR 22</b>	<b>48,15 m<sup>2</sup></b>
8 POKÓJ	12,75 m <sup>2</sup>
9 POKÓJ	22,44 m <sup>2</sup>
10 POKÓJ	12,96 m <sup>2</sup>

1 POM. GOSP.	12,44 m <sup>2</sup>
2 POM. GOSP.	3,20 m <sup>2</sup>
7 KLSCHODOWA.	10,24 m <sup>2</sup>
	<b>25,88 m<sup>2</sup></b>
<b>PARTER SUMA:</b>	<b>108,00 m<sup>2</sup></b>



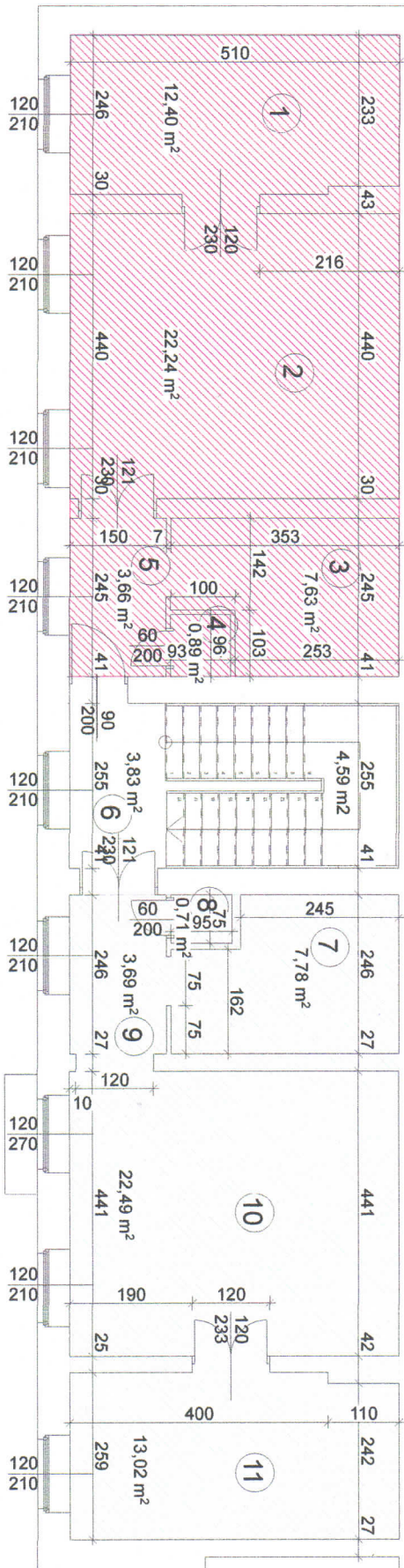
## MZ - PROJECT PRACOWNIA ARCHITEKTONICZNA

90-516 Łódź, ul. Wólczańska 66

Tytuł inwestycji:	Inwentaryzacja architektoniczna budynku mieszkaniowo - usługowego		
Adres inwestycji:	90-263 Łódź, ul. Wschodnia 55 / ul. Jaracza 9, dz. nr 362/1, obręb S-1		
Inwestor:	PKO Bank Polski		
Faza:	Inwentaryzacja	Skala: 1:100	Nr rys. <b>8</b>
Nazwa rysunku:	<b>RZUT PARTERU - OFICYNĄ</b>		
Opracował:	mgr inż. Adam Socha	Data : 10.2015	Podpis
Współpraca:			
<b>PRAWA AUTORSKIE ZASTRZEŻONE</b>			



# I PIĘTRO



LOKAL NR 25	
1 POKÓJ	12,40 m <sup>2</sup>
2 POKÓJ	22,24 m <sup>2</sup>
3 KUCHNIA	7,63 m <sup>2</sup>
4 WC	0,89 m <sup>2</sup>
5 KOMUNIK.	3,66 m <sup>2</sup>

LOKAL NR 24	
7 KUCHNIA	7,78 m <sup>2</sup>
8 WC	0,71 m <sup>2</sup>
9 KOMUNIK.	3,69 m <sup>2</sup>
10 POKÓJ	22,49 m <sup>2</sup>
11 POKÓJ	13,02 m <sup>2</sup>

6 KL. SCHODOWA	8,42 m <sup>2</sup>
<b>PIĘTRO SUMA:</b>	<b>102,93 m<sup>2</sup></b>



**MZ - PROJECT**  
**PRACOWNIA ARCHITEKTONICZNA**  
 90-516 Łódź, ul. Wólczańska 66

Tytuł inwestycji: Inwentaryzacja architektoniczna budynku mieszkalno - usługowego

Adres inwestycji: 90-263 Łódź, ul. Wschodnia 55 / ul. Jaracza 9, dz. nr 362/1, obręb S-1

Inwestor: PKO Bank Polski

Faza: Inwentaryzacja

Nazwa rysunku: **RZUT I PIĘTRA - OFICYNA**

Projektował: mgr inż. Adam Socha

Współpraca:

Skala: 1:100  
 Nr rys. **9**

Data: 10.2015  
 Podpis

**PRAWA AUTORSKIE ZASTRZEŻONE**